

คลินิก

วารสารเวชปฏิบัติและการใช้ยา

www.doctor.or.th

E-mail : clinmag@doctor.or.th

มีแบบทดสอบ CME

ทันสมัย ถูกต้อง กระชับ ประยุกต์ใช้ง่าย

ปีที่ 25 ฉบับที่ 7 กรกฎาคม 2552 ISSN 0857-149X

โรคชึคุณกุนยา

- ความสัมพันธ์ระหว่างจิตใจและผิวหนัง
- ไข้หวัดใหญ่ สายพันธุ์ใหม่ 2009 H1N1
- เมื่อถูกงูไม่ทราบชนิดกัด



สารบัญ

คลินิก ปีที่ 25 ฉบับที่ 7 กรกฎาคม 2552

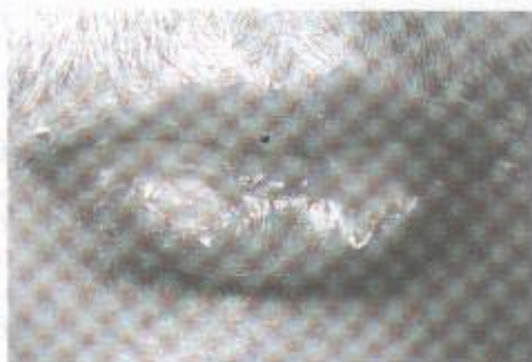
บทบรรณาธิการ

การจัดการเรียนโดยใช้บริบทเป็นฐาน/สุรเกียรติ์ อาชานานุกาพ 548

เวชปฏิบัติปรีกาศน์

ความสัมพันธ์ระหว่างจิตใจและผิวหนัง/ประวิตร พิศาลบุตร 551

แบบทดสอบ CME จำนวน 5 ข้อ รหัสกิจกรรม 3-23-000-9909/0906



โรคซิคุนคุนยา/พรทิมธ เรียนถาวร, นอราห์ วุฒิรัตน์โกวิท, ยง ภู่วรรณ 560

ใช้หวัดใหญ่ สายพันธุ์ใหม่ 2009 H1N1/สัณชัย พยุงกร, จาริกา มากคช, 572

ยง ภู่วรรณ

นาสาธา:

โรคติดเชื้อในระบบทางเดินหายใจ....ภัยที่มากับหน้าฝน/ปารยะ อาศนะเสน 579

แพทยเวร

เมื่อถูกงูไม่ทราบชนิดกัดมา/รจเรช จันทรสร้าง, รพีพร ไชรัตน์แสงเรือง, 583

ยุวเรศ สิทธิชาญบัญชา

อาชีวเวชศาสตร์ปรีกาศน์

เขตควบคุมมลพิษ : Env Med 103/ฉันทนา ผดุงทศ 588

จดหมายเหตุเวกรรรมไทย

เหมือน....ที่แตกต่างกัน/สมศักดิ์ เทียมเก่า 593

ปรีกาศลีน

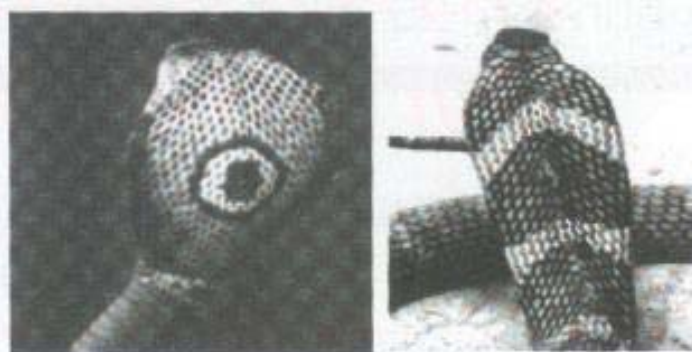
รายที่ 1 Berloque dermatitis/วลัยอร ปรัชญพฤทธิ 595

รายที่ 2 Antibiotic-associated colitis/วิทยา ทวีงสมบูรณ์ศิริ, สมนึก สังฆานุกาพ 597

รายที่ 3 การตั้งครรภ์ปกมดลูกซ้าย/เจริญพิน เจนจิตรานันท์ 597

คำถามที่ก่อกวนความรู้ในเวชปฏิบัติทั่วไป/วีรพัฒน์ สุวรรณธรรมมา (บรรณาธิการ)
 แนวทางการดูแลรักษาผู้ป่วยที่ถูกงูพิษกัด (ตอนที่ 1)

599



Guideline

แนวทางการปฏิบัติเวชศาสตร์ฉุกเฉิน : การงูพิษ (ผิดๆ ถูกๆ)(ตอนที่ 1)/สันต์ ทัดถิรัตน์ 605

บันทึกเวชกรรม

เรียนรู้อะไรตอนไปใช้ทุน (ตอนที่ 13) : เล่าเรื่อง การกินเห็ดพิษที่นาน/
 พงศ์เทพ วงศ์วัชรไพบูลย์ 609

เล่าสู่กันฟัง (บุคคลสำคัญทางการแพทย์)

บุคคลสำคัญทางการแพทย์ที่เกิดในเดือนกรกฎาคม (ตอนที่ 1)/ธีรวัฒน์ บุระวัฒน์ 613

ข่าวสารจากเลขาธิการแพทยสภา

ภาษีแพทย์ (ภาค 2)/สัมพันธ์ คมฤทธิ 617

ถาม-ตอบ ผ่าน website/ศักดิ์ชัย วงศกิตติรักษ์ (บรรณาธิการ)

■ การแปลผลไบรเวคค่าสายตาเพื่อประกอบแว่น/ศักดิ์ชัย วงศกิตติรักษ์ 621

■ ทอนซิลโต/วีรพัฒน์ สุวรรณธรรมมา 622

ปัจฉิมพากย์

สิ่งมหัศจรรย์ในโลกทุนนิยม/ไพบูลย์ สุริยะวงศ์ไพศาล 625

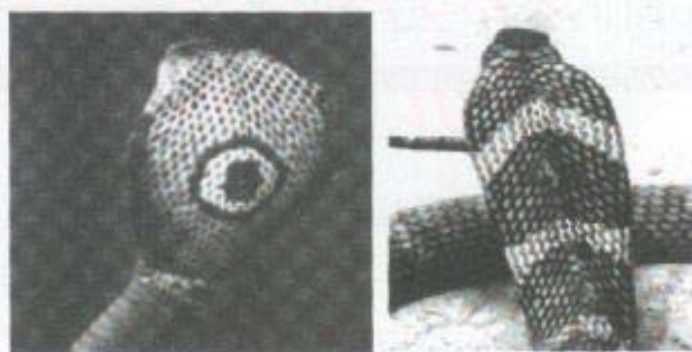
คำถามทางการแพทย์/ธีรวัฒน์ บุระวัฒน์	578
แบบทดสอบวิชาการ	616
เก็บสาระจากวารสารต่างประเทศ/วิชัย เอกพลากร	619

■ **คลินิก** : เป็นหนึ่งใน โครงการเผยแพร่ความรู้ทางสิ่งพิมพ์ ของมูลนิธิหมอชาวบ้านที่ประมวลความรู้ทางเวชปฏิบัติและการใช้ยาสำหรับผู้ประกอบวิชาชีพทุกสาขา จัดพิมพ์โดยสำนักพิมพ์หมอชาวบ้าน เป็นวารสารรายเดือน จัดส่งได้แก่ผู้ที่บอกรับเป็นสมาชิกในอาชีพที่เกี่ยวข้องเท่านั้น **บทความ** : บทความต่างๆ ที่ปรากฏในวารสารคลินิก เขียนโดยกองบรรณาธิการและผู้เชี่ยวชาญที่ทรงคุณวุฒิต่างๆ เพื่อให้ "เป็นความรู้ที่ทันสมัย ถูกต้อง กะทัดรัด และประยุกต์ใช้งานได้" **ต้นฉบับ** : ติดต่อส่งต้นฉบับมาได้ที่ นายแพทย์สุรเกียรติ์ ฮาซ่านนุกาฬ 36/6 ซอยประดิพัทธ์ 10 ถนนประดิพัทธ์ แขวงสามเสนใน เขตพญาไท กรุงเทพฯ 10400 โทรศัพท์ 0-2618-4710, 0-2618-6391 โทร 15, 18 โทรสาร 0-2271-1806, ส่งทาง E-mail : mochaoban@gmail.com

บทความต่างๆ ที่ตีพิมพ์ในวารสารคลินิกถือเป็นลิขสิทธิ์ของวารสารฯ และผู้เขียน ห้ามนำไปเผยแพร่โดยไม่ได้รับอนุญาต

คำถามที่ถามควรรู้ในเวชปฏิบัติทั่วไป/วิวัฒน์ สุวรรณธรรมา (บรรณาธิการ)
แนวทางการดูแลรักษาผู้ป่วยที่ถูกงูพิษกัด (ตอนที่ 1)

599



Guideline

แนวทางการปฏิบัติเวชศาสตร์ฉุกเฉิน : การงูพิษ (ผิดๆ ถูกๆ)(ตอนที่ 1)/สันต์ ทัดถิรัตน์ 605

บันทึกเวชกรรม

เรียนรู้อะไรตอนไปใช้ทุน (ตอนที่ 13) : เล่าเรื่อง การกินเห็ดพิษที่นาน/
พงศ์เทพ วงศ์วัชรไพบูลย์ 609

เล่าสู่กันฟัง (บุคคลสำคัญทางการแพทย์)

บุคคลสำคัญทางการแพทย์ที่เกิดในเดือนกรกฎาคม (ตอนที่ 1)/ธีรวัฒน์ บุระวัฒน์ 613

ข่าวสารจากเลขาธิการแพทยสภา

ภาษีแพทย์ (ภาค 2)/สัมพันธ์ คมฤทธิ 617

ถาม-ตอบ ผ่าน website/ศักดิ์ชัย วงศกิตติรักษ์ (บรรณาธิการ)

■ การแปลผลไบรเวคค่าสายตาเพื่อประกอบแว่น/ศักดิ์ชัย วงศกิตติรักษ์ 621

■ ทอนซิลโต/วิวัฒน์ สุวรรณธรรมา 622

ปัจฉิมพากย์

สิ่งมหัศจรรย์ในโลกทุนนิยม/ไพบูลย์ สุริยะวงศ์ไพศาล 625

คำถามทางการแพทย์/ธีรวัฒน์ บุระวัฒน์ 578

แบบทดสอบวิชาการ 616

เก็บสาระจากวารสารต่างประเทศ/วิชัย เอกพลากร 619



คลินิก : เป็นหนึ่งใน โครงการเผยแพร่ความรู้ทางสิ่งพิมพ์ ของมูลนิธิหมอชาวบ้านที่ประมวลความรู้ทางเวชปฏิบัติและการใช้ยาสำหรับผู้ประกอบวิชาชีพทุกสาขา จัดพิมพ์โดยสำนักพิมพ์หมอชาวบ้าน เป็นวารสารรายเดือน จัดส่งได้แก่ผู้ที่บอกรับเป็นสมาชิกในอาชีพที่เกี่ยวข้องเท่านั้น **บทความ** : บทความต่างๆ ที่ปรากฏในวารสารคลินิก เขียนโดยกองบรรณาธิการและผู้เชี่ยวชาญที่ทรงคุณวุฒิต่างๆ เพื่อให้ "เป็นความรู้ที่ทันสมัย ถูกต้อง กะทัดรัด และประยุกต์ใช้งานได้" **ต้นฉบับ** : ติดต่อส่งต้นฉบับมาได้ที่ นายแพทย์สุรเกียรติ์ ฮาซ่านนุกาฬ 36/6 ซอยประดิพัทธ์ 10 ถนนประดิพัทธ์ แขวงสามเสนใน เขตพญาไท กรุงเทพฯ 10400 โทรศัพท์ 0-2618-4710, 0-2618-6391 โทร 15, 18 โทรสาร 0-2271-1806, ส่งทาง E-mail : mochaoban@gmail.com

บทความต่างๆ ที่ตีพิมพ์ในวารสารคลินิกถือเป็นลิขสิทธิ์ของวารสารฯ และผู้เขียน ห้ามนำไปเผยแพร่โดยไม่ได้รับอนุญาต