

คลินิก

ทันสมัย ถูกต้อง กระจ่างชัด ประยุกต์ใช้ง่าย
ปีที่ 25 ฉบับที่ 2 กุมภาพันธ์ 2552 ISSN 0857-149X

วารสารเวชปฏิบัติและการใช้ยา

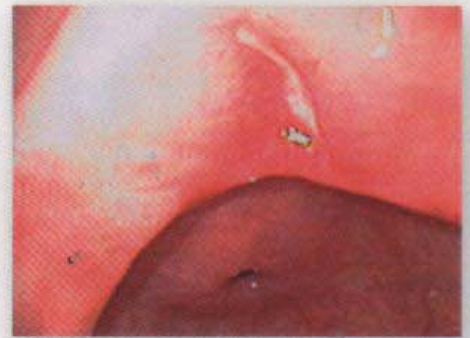
www.doctor.or.th

E-mail : clinicmag@doctor.or.th

มีแบบทดสอบ CME

Dyspepsia

- ทางเชื่อมต่อกับปิดปกติระหว่างไซนัส
โตนิกแก้ม และช่องปาก
- จำเป็นต้อง CT-scan สมอังก่อนการเจาะ
ดูน้ำหล่อสมองและไขสันหลังหรือไม่
- ภาวะตอบสนองไวเกินของ
carotid sinus



Flexible Start Dose (FSD) starting doses with
added power and a proven safety profile at the
80-mg titration dose

Flexible Start Dose

10 mg

20 mg

40 mg

80 mg

Pfizer

It is recommended that liver function tests be performed prior to and 15 weeks following both the initiation of therapy and the initiation of dose and laboratory changes. If ALT or AST values > 3 x ULN persist, dose reduction or withdrawal is recommended. In clinical trials, the most common adverse events were constipation, headache, dizziness, and back pain.

For more information, visit us at www.lipitor.com. © 2005 Pfizer Inc. All rights reserved. LIPITR-THS-07-00



LIPITOR
atorvastatin calcium
tablet

Visit us at www.lipitor.com

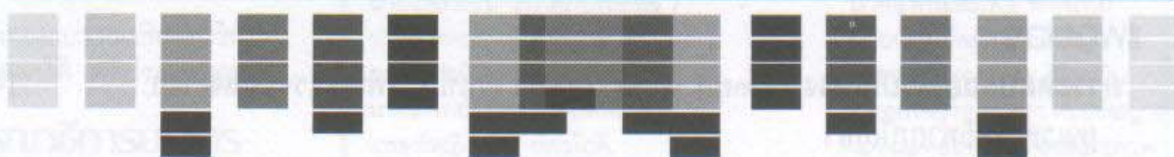
© 2005 Pfizer Inc. All rights reserved.

I  my family



สารบัญ

คลินิก ปีที่ 25 ฉบับที่ 2 กุมภาพันธ์ 2552



บทบรรณาธิการ

แพทย์เวชศาสตร์ครอบครัวกับการพัฒนาเครือข่ายบริการปฐมภูมิ/
สุรเกียรติ์ อาชานานุภาพ 97

เวชปฏิบัติปฏิบัติ

Dyspepsia/กิดติชัย กุลธนปรีดา 99

ทางเชื่อมต่อที่ผิดปกติระหว่างไซนัสโหนกแก้ม และช่องปาก/ปารยะ อาสนะเสน 108

แบบทดสอบ CME จำนวน 5 ข้อ รหัสกิจกรรม 3-23-000-9840/0901

มานาสาระ

จำเป็นต้อง CT-scan สมอังก่อนการเจาะคูดน้ำหล่อสมองและไขสันหลังหรือไม่/
สมศักดิ์ เทียมเก่า 117

คู่มือหมอครอบครัว

คู่มือหมอครอบครัว 50 : เมื่อผู้ป่วยไม่ให้ความร่วมมือ (ในการรักษา)/ 122

พิชิต สุขสบาย, สายพิณ หัตถ์ธีรัตน์

อาชีพเวชศาสตร์ปฏิบัติ

16 ปีแห่งความหลัง...คลองเตย (ตอนจบ)/ฉันทนา ผดุงทศ 127

เล่าสู่กันฟัง (บุคคลสำคัญทางการแพทย์)

บุคคลสำคัญทางการแพทย์ที่เกิดในเดือนกุมภาพันธ์ (ตอนที่ 1)/ธีรวัฒน์ บุระวัฒน์ 132

ปริศนาคลินิก

รายที่ 1 : Sporotrichoid lesions/วัลย์อร ปรัชญพฤทธิ 135

รายที่ 2 : CA left ureter/เจริญพิน เจนจิตรานันท์ 135

รายที่ 3 : Kaposi's sarcoma/วิทยา หวังสมบูรณ์ศิริ, สมนึก สังฆานุภาพ 137

ปิวาจากทางคลินิก

โศก เศร้า เหงา กลัว/พงศกร จินดาวัฒนะ 139