

คลินิก

วารสารเวชปฏิบัติและการใช้ยา

www.doctor.or.th

E-mail : clinicmag@doctor.or.th

มีแบบทดสอบ CME

ทันสมัย ถูกต้อง กระจ่างชัด ประยุกต์ใช้ง่าย
ปีที่ 25 ฉบับที่ 1 มกราคม 2552 ISSN 0857-149X



โรคกลีบกุหลาบ

- Sepsis
- คำแนะนำ
ในการล้างจมูก
- ภาวะเลือดออก
ใต้เยื่อหุ้มสมอง



Flexible Start Dose (FSD) starting doses with added power and a proven safety profile at the 80-mg titration dose

Flexible Start Dose

10 mg

20 mg

40 mg

80 mg

Pfizer

It is recommended that liver function tests be performed prior to and 12 weeks following both the initiation of therapy and the achievement of steady state. The most common adverse events were constipation, a decrease in cholesterol, and headache.



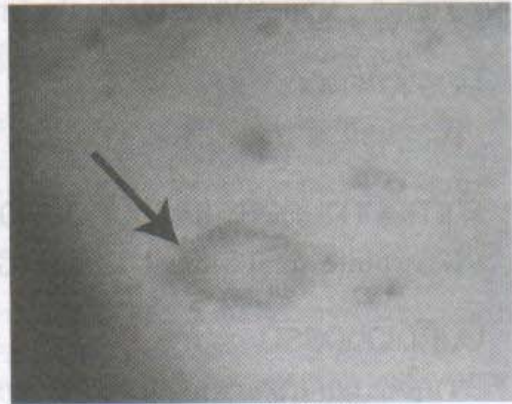
LIPITOR
atorvastatin calcium

LPI/TRE-07-002

© 2007 Pfizer Inc. All rights reserved.

สารบัญ

คลินิก ปีที่ 25 ฉบับที่ 1 มกราคม 2552



บทบรรณาธิการ

คุยกันวันปีใหม่/สุรเกียรติ์ อาชานานุกภาพ 5

เวชปฏิบัติปริทัศน์

โรคกลีบกุหลาบ/ประวิตร พิศาลบุตร 7

แบบทดสอบ CME จำนวน 10 ข้อรหัสกิจกรรม 3-23-000-9824/0812

Sepsis : Guideline Update 2008/มนต์ชัย ศิริบำรุงวงศ์ 15

นานาชาติ:

คำแนะนำในการล้างจมูก/ปารยะ อาศนะเสน 24

“แพทย์ฉุกเฉินรุ่นแรก” ดีไหม?/สันต์ ทัดถิรัตน์ 27

การบำบัดโรคจมูกและไซนัสด้วยวิธีสูดไอน้ำร้อน/ปารยะ อาศนะเสน 35

อาชีพเวชศาสตร์ปริทัศน์

16 ปีแห่งความหลัง...คลองเตย (3)/ฉันทนา ผดุงทศ 38

คู่มือหมอครอบครัว

คู่มือหมอครอบครัว 49 : “ผู้ดูแล”... ผู้ป่วยที่ถูกลืมในเวชปฏิบัติ/ 43

พิชิต สุขสบาย, สายพิน ทัดถิรัตน์

แพทยเวช

ภาวะเลือดออกใต้เยื่อหุ้มสมอง/พชยา สรรพอาษา, รพีพร โรจน์แสงเรือง, 47

ยุวเรศ สิทธิชาญบัญชา

Guideline

แนวทางปฏิบัติเวชศาสตร์ฉุกเฉิน : การดูแลผู้ป่วยให้ “ตายดี” (7)/สันต์ ทัดถิรัตน์ 51

เล่าสู่กันฟัง(บุคคลสำคัญทางการแพทย์)

บุคคลสำคัญทางการแพทย์ที่เกิดในเดือนมกราคม (ตอนที่ 1)/ธีรวัฒน์ บุระวัฒน์ 57

ปริศนาคลินิก

- รายชื่อ 1 : โรค lichen planus/จิโรค สีนธวานนท์ 59
รายชื่อ 2 : การติดเชื้อในกระแสเลือด/วิทยา ทวีงสมบุญศิริ, สมนึก สังฆานุกาพ 61
รายชื่อ 3 : นิ้วท่อน้ำดี/เจริญพิน เจนจิตรานันท์ 61

ปียวาจากางคลินิก

- เมื่อหมอป่วย !/พงศกร จินดาวัฒน์ 65

คำถามที่ก่า่นควรรู้ในเวบปฏิบัติทั่วไป/วีรพัฒน์ สุวรรณธรรมา (บรรณาธิการ)

- Gastrointestinal Stomal Tumor (GIST) (ตอนจบ)/ธงชัย ศุภโยธิน 69

บันทึกเวบกรรม

- จากใจ...นักศึกษาแพทย์คนหนึ่ง/ศุภชัย ครอบตระกูลชัย 74

ข่าวสารจากเลขาธิการแพทยสภา

- แพทยสภากับผลงานในรอบ 2 ปีนี้/อำนาจ กุศลานันท์ 77

ถาม-ตอบ ผ่าน website/ศักดิ์ชัย วงศกิตติรักษ์ (บรรณาธิการ)

- หลักในการใช้ยาหยอดตาหรือยาป้ายตา/ศักดิ์ชัย วงศกิตติรักษ์ 83
- ฟันคุด/สุภานันท์ สุวรรณธรรมา 84

ปัญหาวิชาการ/สุรางค์ เจียมจรรยา (บรรณาธิการ)

- การรักษาฝีต่อม Bartholin's/สฤกพรรณ วิไลลักษณ์ 85
- สิทธิฟ้องเรียกค่าเสียหาย/วิฑูรย์ อึ้งประพันธ์ 86

ปัจฉิมพากย์

- เวชศาสตร์ชุมชนโดยชุมชนเพื่อชุมชน/ไพบุลย์ สุริยะวงศ์ไพศาล 88

คลินิกบริการ	4
เก็บสาระจากวารสารต่างประเทศ/วิชัย เอกพลากร	79
คำคมทางการแพทย/ธีรวัฒน์ บุระวัฒน์	81
มุมมองสอบวิชาการ	82

คลินิก : เป็นหนึ่งใน "โครงการเผยแพร่ความรู้ทางสิ่งพิมพ์" ของมูลนิธิหมอชาวบ้านที่ประมวลความรู้ทางเวชปฏิบัติและการใช้ยาสำหรับผู้ประกอบเวชปฏิบัติทุกสาขา จัดพิมพ์โดยสำนักพิมพ์หมอชาวบ้าน เป็นวารสารรายเดือน จัดส่งให้แก่ผู้ที่ยกเว้นเป็นสมาชิกในอาชีพที่เกี่ยวข้องเท่านั้น. บทความ : บทความต่างๆ ที่ปรากฏในวารสารคลินิก เขียนโดยกองบรรณาธิการและผู้เชี่ยวชาญที่ทรงคุณวุฒิต่างๆ เพื่อให้ "เป็นความรู้ที่ทันสมัย ถูกต้อง กระชับ และประยุกต์ใช้ง่าย" ต้นฉบับ : ติดต่องานต้นฉบับมาได้ ที่ นายแพทย์สุรเกียรติ์ อาชานานุกาพ 36/6 ซอยประดิพัทธ์ 10 ถนนประดิพัทธ์ แขวงสามเสนใน เขตพญาไท กรุงเทพฯ 10400 โทรศัพท์ 0-2618-4710, 0-2618-6391 ต่อ 15, 18 โทรสาร 0-2271-1806, ส่งทาง E-mail : mochaoban@gmail.com

บทความต่างๆ ที่ตีพิมพ์ในวารสารคลินิกถือเป็นลิขสิทธิ์ของวารสารฯ และผู้เขียน ห้ามนำไปเผยแพร่โดยไม่ได้รับอนุญาต