

คลินิก

วารสารเวชปฏิบัติและการใช้ยา

www.doctor.or.th

E-mail : clinicmag@doctor.or.th

มีแบบทดสอบ CME

ทันสมัย ถูกต้อง กะทัดรัด ประยุกต์ใช้ง่าย

ปีที่ 23 ฉบับที่ 11 พฤศจิกายน 2550 ISSN 0857-149X

พิษจากปลาปักเป้า : มหันตภัยใกล้ตัว...ในอาหาร



- Fowler's syndrome
- โรคมะเร็งในผู้ติดเชื้อเอชไอวี/เอดส์
- หมออยากขอโทษ แต่หมอ...กลัว!



Flexible Start Dose (FSD) starting doses with added power and a proven safety profile at the 80-mg titration dose

Flexible Start Dose

10 mg

20 mg

40 mg

80 mg

Pfizer

LPI-THS-07-001

If recommended at low fatness, lipid levels should be monitored only to and 15 weeks following both the initiation of therapy and any escalation of dose and periodically thereafter. If AST or ALT values > 3 x ULN occur, dose reduction or withdrawal is recommended. In clinical trials, the most common adverse events were constipation, flatulence, dyspepsia, and headache.



LIPITOR
atorvastatin-calcium
tablets

บทบรรณาธิการ

เข้าใจ-เข้าถึง-พัฒนา/สุรเกียรติ์ อาชานานุกาฬ 917

เวชปฏิบัติปริทัศน์

Fowler's syndrome/วชิร คชการ 919

โรคมะเร็งในผู้ติดเชื้อเอชไอวี/เอดส์/ศศิโสภณ เกียรติบุรณกุล 924

แบบทดสอบ CME จำนวน 5 ข้อ รหัสกิจกรรม 3-23-000-9789/0710

นานาชาติ:

พิษจากปลาปักเป้า : มหันตภัยใกล้ตัว...ในอาหาร/นรินทร์ ทิรัญสุทธิกุล 933

กฎหมายการแพทย์น่ารู้

กฎหมายการแพทย์ 12 : "หมออยากขอโทษ แต่หมอ...กลัว!"/สายพิน ทัดถิรัตน์ 939

อาชีพเวชศาสตร์ปริทัศน์

ซิลิโคน : ยังดีไม่พอ/ฉันทนา ผดุงทศ 945

บันทึกเวทกรรม

เรียนรู้อะไร ตอนไปใช้ทุน (ตอนที่ 2) : ชีวิตคนชนบท/
พงศ์เทพ วงศ์วัชรไพบูลย์ 950



ปริศนาคลินิก

รายที่ 1 : การติดเชื้อซิฟิลิสระยะที่ 2/จิโรจ สีนธวานนท์ 953

รายที่ 2 : Cerebral malaria จากเชื้อ *Plasmodium falciparum*/สมนึก สังฆานุกาฬ 955

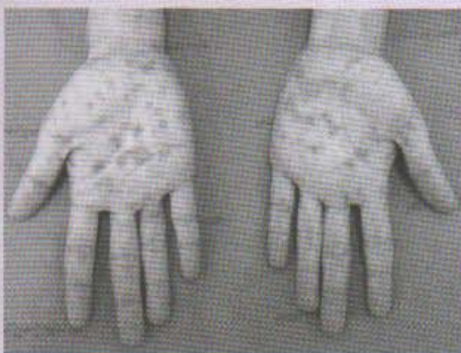
รายที่ 3 : เนื่องอกของรังไข่ทั้ง 2 ข้าง/เจริญพิน เจนจิตรานันท์ 955

ปียวาจากทางคลินิก

ลิซิดชีวิต (1)/พงศกร จินดาวัฒนะ 957

ปริศนาคลินิก

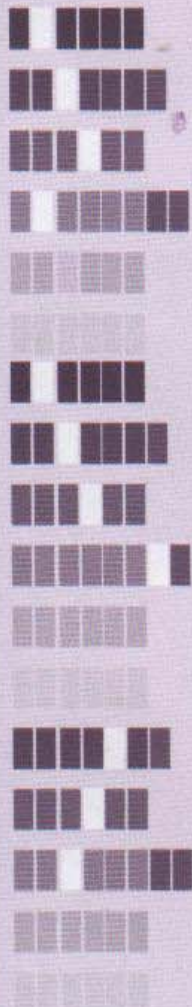
รายที่ 1 : การติดเชื้อซิฟิลิสระยะที่ 2
953



นานาชาติ:

พิษจากปลาปักเป้า :
มหันตภัยใกล้ตัว...ในอาหาร 933





ข่าวสารจากเลขานุการแพทยสภา

เหตุการณ์ครั้งสำคัญในวิชาชีพแพทย์ 2-3 ตุลาคม 2550/อำนาจ กุศลนันท์ 961

คู่มือหมอครอบครัว

คู่มือหมอครอบครัว 40 : “ญาติขอรับยาแทน”/วิภาวี กิจกำแหง, สายพิน ทัดถีรัตน์ 963

คำถามที่ก่อกวนความรู้ในเวชปฏิบัติทั่วไป/วิวัฒน์ สุวรรณธรรมา (บรรณาธิการ)

สิ่งที่ควรรู้เกี่ยวกับ spinal anesthesia (ตอนจบ)/กรวิวี พสุธารชาติ 968

เล่าสู่กันฟัง (ประวัติศาสตร์ทางการแพทย์)

โรคฮีโมฟีเลีย/ธีรวัฒน์ บุระวัฒน์ 971

Guideline

แนวทางปฏิบัติเวชศาสตร์ฉุกเฉิน : ภัยพิบัติ (18)/สันต์ ทัดถีรัตน์ 974

ถาม-ตอบผ่าน website/ศักดิ์ชัย วงศกิตติรักษ์ (บรรณาธิการ)

983

* การตรวจสุขภาพตา/ศักดิ์ชัย วงศกิตติรักษ์

* โรคแผลในกระเพาะ/วิวัฒน์ สุวรรณธรรมา

ปัญหาวิชาการ/สุรางค์ เจียมจรรยา (บรรณาธิการ)

987

* ความผิดปกติหลังมีเพศสัมพันธ์/สฤกพรรณ วิลลักษณ์

* อาการคันจากผิวหนัง/ณัฐรา รัชตะนาวิน

ประกาศผล CME

ฉบับเดือนเมษายน 2550-กรกฎาคม 2550 (ชุดที่ 148-151) 989

ปัจฉิมพากย์

โคโจ/ไพบุลย์ สุริยะวงศ์ไพศาล 991

ท่อง www ไปกับคลินิก/ช้ำแก้ว ทวานวารี 916

เก็บสาระจากวารสารต่างประเทศ/วิชัย เอกพลากร 979

คำถามทางการแพทย์/ธีรวัฒน์ บุระวัฒน์ 981

มุมมองสอบวิชาการ 985

คลินิก : เป็นหนึ่งใน “โครงการเผยแพร่ความรู้ทางสิ่งพิมพ์” ของมูลนิธิหมอชาวบ้านที่ประมวลความรู้ทางเวชปฏิบัติและการใช้ยาสำหรับผู้ประกอบเวชปฏิบัติทุกสาขา จัดพิมพ์โดยสำนักพิมพ์หมอชาวบ้าน เป็นวารสารรายเดือน จัดส่งให้แก่ผู้ที่บอกรับเป็นสมาชิกในอาชีพที่เกี่ยวข้องเท่านั้น บทความ : บทความต่างๆ ที่ปรากฏในวารสารคลินิก เขียนโดยกองบรรณาธิการและผู้เชี่ยวชาญที่ทรงคุณวุฒิต่างๆ เพื่อให้ “เป็นความรู้ที่ทันสมัย ถูกต้อง กะทัดรัด และประยุกต์ใช้ง่าย” ต้นฉบับ : ติดต่องานต้นฉบับได้ที่ นายแพทย์สุรเกียรติ์ อชานานภาพ 36/6 ซอยประดิพัทธ์ 10 ถนนประดิพัทธ์ แขวงสามเสนใน เขตพญาไท กรุงเทพฯ 10400 โทรศัพท์ 0-2618-4710, 0-2618-6391 15, 18 โทรสาร 0-2271-1806, ส่งทาง E-mail : clinicmag@doctor.or.th

บทความต่างๆ ที่ตีพิมพ์ในวารสารคลินิกถือเป็นลิขสิทธิ์ของวารสารฯ และผู้เขียน ห้ามนำไปเผยแพร่โดยไม่ได้รับอนุญาต