

คลินิก

ทันสมัย ถูกต้อง กระจ่างชัด ประยุกต์ใช้ง่าย

ปีที่ 23 ฉบับที่ 12 ธันวาคม 2550 ISSN 0857-149X

วารสารเวชปฏิบัติและการใช้ยา

www.doctor.or.th

E-mail : clinicmag@doctor.or.th

มีแบบทดสอบ CME

Metabolic syndrome

- ภาวะเลือดออกง่ายในเด็ก
- โรคติดเชื้อในโรงพยาบาลชุมชน
- การผ่าตัดเปลี่ยนไต



Flexible Start Dose (FSD) starting doses with added power and a proven safety profile at the 80-mg titration dose

Flexible Start Dose

10 mg


20 mg

40 mg

80 mg

Pfizer

LPT-THS-07-001

I  my family

It is recommended that liver function tests be performed prior to and 12 weeks following both the initiation of therapy and any elevation of dose, and subsequently thereafter. If ALT or AST values $\geq 3 \times$ ULN persist, dose reduction or withdrawal is recommended. In clinical trials, the most common adverse events were constipation, flu, sinusitis, dyspepsia, and headache.



LIPITOR
atorvastatin calcium
tablets

Lipitor is a registered trademark of Pfizer Inc.

© 2007 Pfizer Inc. All rights reserved.

**คณะพยาบาลศาสตร์
มหาวิทยาลัยเชียงใหม่**

บทบรรณาธิการ

ดูแลผู้ป่วยด้วยหัวใจของความเป็นมนุษย์/สุรเกียรติ์ ฉายาเงินสุภาพ 998

เวชปฏิบัติปริทัศน์

Metabolic syndrome/ชัยชาญ ดีโรจนวงศ์ 1001

ภาวะเลือดออกง่ายในเด็ก/ดารินทร์ ซอโสติกกุล 1011

แบบทดสอบ CME จำนวน 5 ข้อ รหัสกิจกรรม 3-23-000-9724/0711

Bio-cultural aspect of the hormone/สุรศักดิ์ อังสุวัฒนา 1019

นานาชาติ:

โรคติดเชื้อในโรงพยาบาลชุมชน/ภูริทัต เมืองบุญ, อนุชา อภิสารธนรักษ์ 1021



ปริทัศน์คลินิก

รายชื่อ 2 : Chronic bullous disease
of childhood 1057

Guideline

แนวทางปฏิบัติเวชศาสตร์ฉุกเฉิน : ภัยพิบัติ (19)/สันต์ ทัดถีรัตน์ 1030

อาชีพเวชศาสตร์ปริทัศน์

ความหวังส่งท้ายปีของแพทย์อาชีพเวชศาสตร์/ฉันทนา ผดุงทศ 1041

คู่มือหมอครอบครัว

สนทนาปัญหาทางเพศกับผู้ป่วยโรคเรื้อรัง/ปณิธิ พูนเพชรรัตน์, สายพิน ทัดถีรัตน์ 1047

บันทึกเวชกรรม

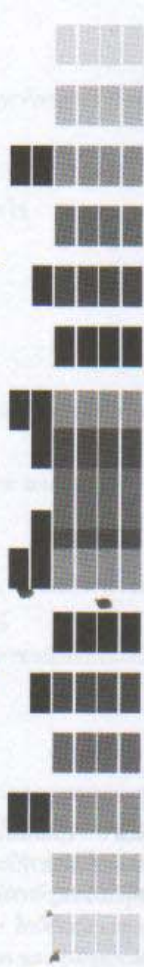
เรียนรู้อะไร ตอนไปใช้ทุน (ตอนที่ 3) : ชีวิตที่อยู่คนละมุม/พงศ์เทพ วงศ์วัชรไพบูลย์ 1051

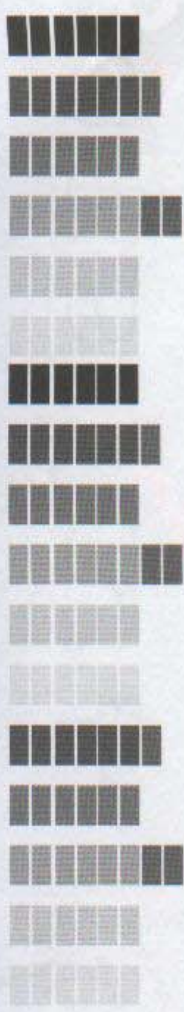
ปริทัศน์คลินิก

รายชื่อ 1 : Trichoepithelioma/จิโรจ สินธวานนท์ 1055

รายชื่อ 2 : Chronic bullous disease of childhood/วลัยอร ปรัชญพฤทธิ 1057

รายชื่อ 3 : การรั่วของถุงน้ำจากรังไข่/เจริญพิน เจนจิตรานันท์ 1057





ปียวาจากทางคลินิก

ลิขิตชีวิต (2)/พงศกร จินดาวัฒน์

1059

คำถามที่ทํานควรฐในเวบปฏิบัติทั่วไป/วิรพัฒน สุวรรณธรรมมา (บรรณาธิการ)
การผ่าตัดเปลี่ยนไต/ปิยนุช พุตระกูล

1063



ข่าวสารจากเลขาธิการโรงพยาบาล

แพทยสภาถูกกล่าวหาว่าปกป้องแพทย์/อำนาจ กุศลนันท์

1065

เล่าสู่กันฟัง (ประวัติศาสตร์ทางการแพทย์)

ยาที่เกี่ยวข้องกับการแข็งตัวของเลือด (1)/ธีรวัฒน์ บุระวัฒน์

1067

ถาม-ตอบ ฟ่าน website/ศักดิ์ชัย วงศกิตติรักษ์ (บรรณาธิการ)

โรคข้อต่อขากรรไกร/พิบูล วชิรลาภไพฑูรย์

ประเภทของโรคต่อหิน/ศักดิ์ชัย วงศกิตติรักษ์

1073

ปัญหาวิชาการ/สุรางค์ เจียมจรรยา (บรรณาธิการ)

1076

อันตรายจากโรคในสรวายน้ำ/นิรันดร์ วรรณประภา

ขีดหน้าด้วยสมุนไพรรแล้วมี red papule/ณัฐรา รัชตะนาวิณ

ปัจฉิมพากย์

แสงสว่างปลายอุโมงค์/ไพบุลย์ สุริยะวงศ์ไพศาล

1078

คำคมทางการแพทย์/ธีรวัฒน์ บุระวัฒน์	1040
ท่อง WWW ไปกับคลินิก/ชำแก้ว ทวานนารี	1069
เก็บสาระจากวารสารต่างประเทศ/วิชัย เอกพลากร	1071
ดัชนีผู้พิมพ์	1080
ดัชนีเรื่อง	1086
Index	1093

คลินิก : เป็นหนึ่งใน "โครงการเผยแพร่ความรู้ทางสิ่งพิมพ์" ของมูลนิธิหมอชาวบ้านที่ประมวลความรู้ทางเวชปฏิบัติและการใช้ยาสำหรับผู้ประกอบเวชปฏิบัติทุกสาขา จัดพิมพ์โดยสำนักพิมพ์หมอชาวบ้าน เป็นวารสารรายเดือน จัดส่งให้แก่ผู้ที่ยอมรับเป็นสมาชิกในอาชีพที่เกี่ยวข้องเท่านั้น **บทความ** : บทความต่างๆ ที่ปรากฏในวารสารคลินิก เขียนโดยกองบรรณาธิการและผู้เชี่ยวชาญที่ทรงคุณวุฒิต่างๆ เพื่อให้ "เป็นความรู้ที่ทันสมัย ถูกต้อง กะทัดรัด และประยุกต์ใช้งานได้" **ต้นฉบับ** : ติดต่องส่งต้นฉบับมาได้ที่ นายแพทย์สุรเกียรติ์ อชานานภาพ 36/6 ซอยประดิพัทธ์ 10 ถนนประดิพัทธ์ แขวงสามเสนใน เขตพญาไท กรุงเทพฯ 10400 โทรศัพท์ 0-2618-4710, 0-2618-6391 15, 18 โทรสาร 0-2271-1806, ส่งทาง E-mail : clinicmag@doctor.or.th

บทความต่างๆ ที่ตีพิมพ์ในวารสารคลินิกถือเป็นลิขสิทธิ์ของวารสารฯ และผู้เขียน ห้ามนำไปเผยแพร่โดยไม่ได้รับอนุญาต