

คลินิก

ทันสมัย ถูกต้อง กะทัดรัด ประยุกต์ใช้ง่าย

ปีที่ 23 ฉบับที่ 8 สิงหาคม 2550 ISSN 0857-149X

วารสารเวชปฏิบัติและการใช้ยา
www.doctor.or.th

E-mail : clinicmag@doctor.or.th

มีแบบทดสอบ CME

แนวทางเวชปฏิบัติเรื่องวัณโรค

- Spiritual care for the dying
- Essential cancer screening after 40
- Elderly mistreatment

I ♥ my family

**HELPING PATIENTS DO
WHAT THEY LOVE IS THE
HEART OF CV SUCCESS**

Power. Evidence. Confidence.™



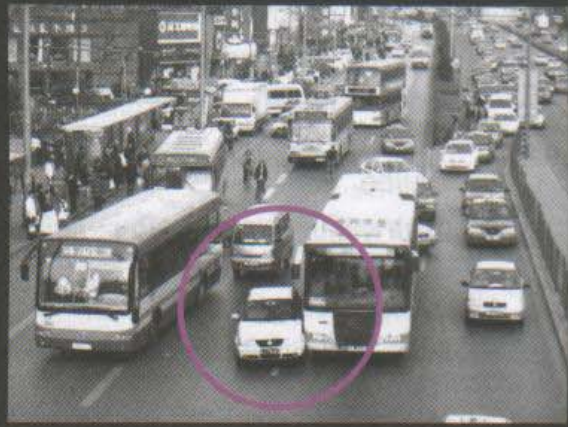
ปริศนาคลินิก 685-687



แพทย์เวย 673



อาชีวเวชศาสตร์ปริทัศน์ 669



บทบรรณาธิการ

คำถามที่ไม่ได้ถามในห้องตรวจ : คุยแจสู่ความเข้าใจผู้ป่วย/สุรเกียรติ์ อาชานานภาพ 635

บทความพิเศษ

Spiritual care for the dying/สุมาลี นิมมานนิตย์, วันเพ็ญ บุญประกอบ 637

เวชปฏิบัติปริทัศน์

Essential cancer screening after 40 : cervical cancer and ovarian cancer/ 647

มงคล เบญจภิบาล

แนวทางเวชปฏิบัติเรื่องวัณโรค/นิธิพัฒน์ เจียรกุล 657

แบบทดสอบ CME จำนวน 5 ข้อ รหัสกิจกรรม 3-23-000-9676/0707

ข่าวสารจากเลขาธิการแพทยสภา

เรื่องของหมอปอลอมและหมอจริง/อำนาจ กุศลนันท์ 665

มานาสาระ:

มองโลกอย่างไรเมื่อตื่นจากการเป็นเจ้าชายนิทรมานาน 19 ปี/ 667

สมนึก สังฆานภาพ

อาชีวเวชศาสตร์ปริทัศน์

แพทย์ Occ Med กับ "Fit for work"/ฉันทนา ผดุงทศ 669

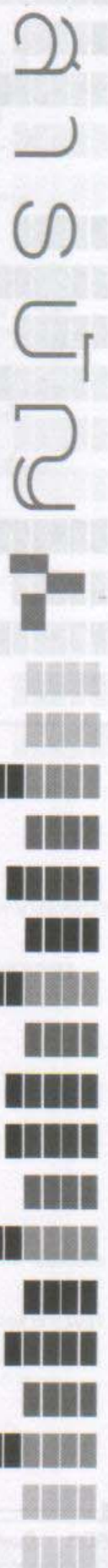
แพทย์เวย

Didanosine induced myopathy in HIV infected patient/ปราณี ลักณาจันทโชติ 673

ถาม-ตอบเรื่องยา

การใช้ COX-2 inhibitor ร่วมกับ proton-pump inhibitor ในผู้ป่วยโรคข้ออักเสบเรื้อรัง 677

หรือข้อเสื่อม/ศพา บัณฑิตานุกูล



คู่มือหมอครอบครัว

คู่มือหมอครอบครัว 37 : ปัญหาการดูแลผู้สูงอายุอย่างไม่เหมาะสม/พิชิต สุขสบาย, 679
 สายพิน ทัตถิรัตน์

ปริศนาคลินิก

รายที่ 1 : Pityriasis rosea/จีโรจ สินธวานนท์ 685
 รายที่ 2 : ฟิที่ตัมจากเชื้อ *Klebsiella*/สมนึก สังฆานุกาพ 687
 รายที่ 3 : ช่วงกลางของรอบประจำเดือนกับการแตกตัวของ corpus luteal cyst/
 เจริญพิน เจนจิตรานันท์ 687

Guideline

แนวทางปฏิบัติเวชศาสตร์ฉุกเฉิน : ภัยพิบัติ (15)/สันต์ ทัตถิรัตน์ 689

บันทึกเวชกรรม

แพทย์.....อาชีพหรือวิชาชีพ (ตอนที่ 1)/พงศ์เทพ วงศ์วัชรไพบูลย์ 695

กฎหมายการแพทย์น่ารู้

กฎหมายการแพทย์ 10 : “ผู้เต็มทีครบหมอม ฆรมบผดชอบค้ำใช้จ้ำยท้้งหมด”/
 สายพิน ทัตถิรัตน์ 697

ถาม-ตอบผ่าน website/ศักดิ์ชัย วงศกิตติรักษ์ (บรรณาธิการ)

เด็กน้ำตาคลอ/ศักดิ์ชัย วงศกิตติรักษ์ 702
 * การผ่าตัดคริสตีสองทวาร/วีรพัฒน์ สุวรรณธรรมา

คำถามที่ก่อกวนความรู้ในเวชปฏิบัติทั่วไป/วีรพัฒน์ สุวรรณธรรมา (บรรณาธิการ)

การตรวจคัดกรองมะเร็งเต้านม/ยอดยิ่ง วาสุทธิศย์ 705

ปียาจากทางคลินิก

โหน....พูดว่าอะไรนะ?/พงศกร จินดาวัฒน์ 707

ปัญหาวิชาการ/สุรางค์ เจียมจรรยา (บรรณาธิการ)

* ข้อกฎหมายเกี่ยวกับการยุติการตั้งครรภ์/วิฑูรย์ อึ้งประพันธ์ 714
 * การให้วัคซีนพิษสุนัขบ้าในเด็กทารก/นรินทร์ วรรณประภา

วิจัยพากย์

ก้าวต่อไป....หลังการปฏิวัติเขียว/ไพบูลย์ สุริยะวงศ์ไพศาล 716

เล่าสู่กันฟัง (ประวัติศาสตร์ทางการแพทย์)/ธีรวัฒน์ บุระวัฒน์	645
คำถามทางการแพทย์/ธีรวัฒน์ บุระวัฒน์	656
ท่อง www ไปกับคลินิก/ข้าแก้ว ทวานวารี	684
เก็บสาระจากวารสารต่างประเทศ/วิชัย เอกพลากร	711

คลินิก : เป็นหนึ่งใน “โครงการเผยแพร่ความรู้ทางสิ่งพิมพ์” ของมูลนิธิหมอชาวบ้านที่ประมวลความรู้ทางเวชปฏิบัติและการใช้ยาสำหรับผู้ประกอบเวชปฏิบัติทุกสาขา จัดพิมพ์โดย
 สำนักพิมพ์หมอชาวบ้าน เป็นวารสารรายเดือน จัดส่งให้แก่ผู้ที่บอกรับเป็นสมาชิกในอาชีพที่เกี่ยวข้องเท่านั้น **บทความ** : บทความต่างๆ ที่ปรากฏในวารสารคลินิก เขียนโดยกองบรรณาธิการ
 และผู้เชี่ยวชาญที่ทรงคุณวุฒิต่างๆ เพื่อให้ “เป็นความรู้ที่ทันสมัย ถูกต้อง กระชับ และประยุกต์ได้ง่าย” **ต้นฉบับ** : ติดต่องานต้นฉบับมาได้ที่ นายแพทย์สุรเกียรติ์ อชานานุกาพ
 36/6 ซอยประดิพัทธ์ 10 ถนนประดิพัทธ์ แขวงสามเสนใน เขตพญาไท กรุงเทพฯ 10400 โทรศัพท์ 0-2618-4710, 0-2618-6391 15, 18 โทรสาร 0-2271-1806, ส่งทาง E-mail :
 clinicmag@doctor.or.th

บทความต่างๆ ที่ตีพิมพ์ในวารสารคลินิกถือเป็นลิขสิทธิ์ของวารสารฯ และผู้เขียน ห้ามนำไปเผยแพร่โดยไม่ได้รับอนุญาต