

# คลินิก

ทันสมัย ถูกต้อง กระจ่างชัด ประยุกต์ใช้ง่าย  
ปีที่ 23 ฉบับที่ 7 กรกฎาคม 2550 ISSN 0857-149X

วารสารเวชปฏิบัติและการใช้ยา

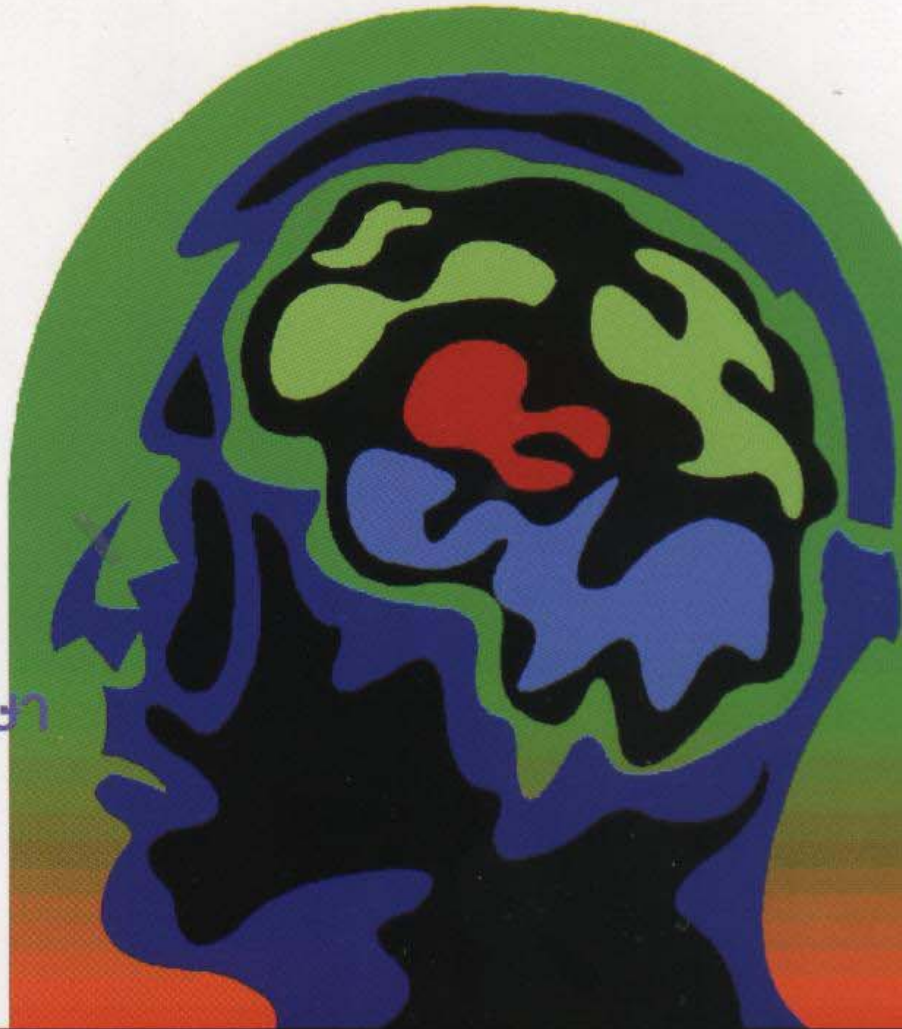
www.doctor.or.th

E-mail : clinicmag@doctor.or.th

มีแบบทดสอบ CME

## Mild cognitive impairment

- โภชนาการในวัยรุ่น
- The happy end of life
- ปัญหาที่มักพบในการรักษา neuropathic pain



I ♥ my family

HELPING PATIENTS DO  
WHAT THEY LOVE IS THE  
HEART OF CV SUCCESS

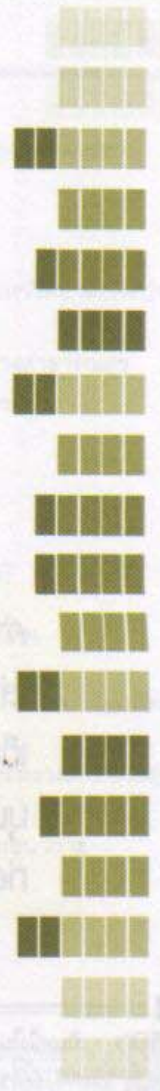
Power. Evidence. Confidence.™



Pfizer



|  |     |
|--|-----|
| <b>บทบรรณาธิการ</b>  |     |
| การขาดแคลนกำลังคน : ปัญหาและทางออก/สุรเกียรติ์ อาษานานุภาพ                                 | 541 |
| <b>เวชปฏิบัติปริทัศน์</b>  |     |
| Mild cognitive impairment/อรรถสิทธิ์ เวชชาชีวะ   | 543 |
| Movement disorders in the elderly (ตอนจบ)/วีรศักดิ์ เมืองไพศาล                             | 553 |
| แบบทดสอบ CME จำนวน 5 ข้อ รหัสกิจกรรม 3-23-000-9664/0706                                    |     |
| โภชนาการในวัยรุ่น/ชญาดา แสนศิริวงษ์, จุฬารัตน์ รุ่งพิสุทธิพงษ์                             | 563 |
| <b>มานาสาร:</b>  |     |
| ภาวะเหล็กเกิน/นภดล ศิริธนารัตนกุล, วิปร วิประกษิต  | 568 |
| <b>กฎหมายการแพทย์น่ารู้</b>  |     |
| กฎหมายการแพทย์ 9 : “ผมไม่ได้เซ็นยินยอม หมอผ่าตัดเมียผมไปได้อย่างไร”/สายพิน หัตถ์รัตน์      | 570 |
| <b>คำถามที่ท่านควรรู้ในเวชปฏิบัติทั่วไป/วีรพัฒน์ สุวรรณธรรม (บรรณาธิการ)</b>               |     |
| สารพันปัญหาเรื่องแว่นตา (ตอนจบ)/ศักดิ์ชัย วงศกิตติรักษ์                                    | 574 |
| <b>คู่มือหมอครอบครัว</b>   |     |
| คู่มือหมอครอบครัว 36 : การจากไปอย่างมีความสุข/เบญจมา มานะทวีวัฒน์, สายพิน หัตถ์รัตน์       | 577 |
| <b>แนวทางการตรวจสุขภาพสำหรับแพทย์</b>  |     |
| การตรวจสุขภาพก่อนหมดสภาพ : คัดกรองความเสี่ยงปัญหาสุขภาพในการขับขี่ยานยนต์/สุรจิต สุนทรธรรม | 583 |
| <b>ปริศนาคลินิก</b>  |     |
| รายที่ 1 : Paederus dermatitis/จิโรจ สีนธวานนท์  | 589 |
| รายที่ 2 : Nevus sebaceous/วัลย์อร ปรัชญพฤทธิ์   | 591 |
| รายที่ 3 : เอชไอวี/สมนึก สังฆานุภาพ  | 591 |



**ป่วยจากทางคลินิก**  
เพราะหมอดัดพลาดใจละ...คนไข้ถึงแย่งลง  
609



**ข่าวสารจากเลขานุการแพทยสภา**  
แพทย์กับความเสี่ยงต่อการติดคุก 599





แพทยเวช

หายใจหอบเหนื่อยหลังจากกลับจากเที่ยวเบต ในชายไทยอายุ 60 ปี/สูบบุหรี่ ดื่ม, 595  
 ยิวเรศ สิทธิชาญบัญชา, รพีพร โรจน์แสงเรือง

ข่าวสารจากเลขานุการแพทยสภา

แพทย์กับความเสี่ยงต่อการติดเชื้อ/อำนาจ กุศลนันท์ 599

ถาม-ตอบเรื่องยา

ปัญหาที่มักพบในการรักษา neuropathic pain/เอมอร์ เลิศรัฐวิสาร 601

Guideline

แนวทางปฏิบัติเวชศาสตร์ฉุกเฉิน : ภัยพิบัติ (14)/สันต์ ทัดถิรัตน์ 605

ปียวาจากทางคลินิก

เพราะหมอมืดพลัดใจละ...คนใช้ถึงแย่ง/พงศกร จินดาวัฒนะ 609

อาชีวเวชศาสตร์ปริทัศน์

หมอมาบตาพูด (ตอนที่ 2)/ศุภชัย เอี่ยมกุลวรพงษ์, ฉันทนา ผดุงทศ 613

ถาม-ตอบผ่าน website/ศักดิ์ชัย วงศกิตติรักษ์ (บรรณาธิการ) 618

▶ ไชน์สอ๊กเสบ/พิบูล วชิรลาภไพฑูรย์

▶ การทำเลสิก/ศักดิ์ชัย วงศกิตติรักษ์

▶ Erb palsy/ฤชา ตั้งจิตธรรม

ปัญหาวิชาการ/สุรางค์ เจียมจรรยา (บรรณาธิการ) 621

▶ การฉีดวัคซีนที่หน้าขาในเด็ก/อนันต์นิตย์ วิสุทธิพันธ์

▶ การเก็บวัคซีนโปลิโอชนิดกิน/นิรันดร์ วรรณประภา

ประกาศผล CME ฉบับเดือนสิงหาคม 2549-มีนาคม 2550 (ชุดที่ 140-147) 623

ปัจฉิมพากย์ 626

เสวนา โครงการแอร์พอร์ตลิงค์/ไฟบูลย์ สุริยะวงศ์ไพศาล

คำคมทางการแพทย์/ธีรวัฒน์ บุระวัฒน์ 560

เล่าสู่กันฟัง (ประวัติศาสตร์ทางการแพทย์)/ธีรวัฒน์ บุระวัฒน์ 561

เก็บสาระจากวารสารต่างประเทศ/วิชัย เอกพลากร 581

บุกดสอบวิชาการ 588

ท่อง www ไปกับคลินิก/ชำแก้ว หวานวารี 594

คลินิก : เป็นหนึ่งใน "โครงการเผยแพร่ความรู้ทางสิ่งพิมพ์" ของมูลนิธิหมอชาวบ้านที่ประมวลความรู้ทางเวชปฏิบัติและการใช้ยาสำหรับผู้ประกอบเวชปฏิบัติทุกสาขา จัดพิมพ์โดยสำนักพิมพ์หมอชาวบ้าน เป็นวารสารรายเดือน จัดส่งให้แก่ผู้ที่ขอรับเป็นสมาชิกในอาชีพที่เกี่ยวข้องเท่านั้น **บทความ** : บทความต่างๆ ที่ปรากฏในวารสารคลินิก เขียนโดยกองบรรณาธิการและผู้เชี่ยวชาญที่ทรงคุณวุฒิต่างๆ เพื่อให้ "เป็นความรู้ที่ทันสมัย ถูกต้อง กะทัดรัด และประยุกต์ใช้ง่าย" **ต้นฉบับ** : ติดต่อบรรณาธิการได้ที่ นายแพทย์สุรเกียรติ์ อารานานภาพ 36/6 ซอยประดิพัทธ์ 10 ถนนประดิพัทธ์ แขวงสามเสนใน เขตพญาไท กรุงเทพฯ 10400 โทรศัพท์ 0-2618-4710, 0-2618-6391 15, 18 โทรสาร 0-2271-1806, ส่งทาง E-mail : clinicmag@doctor.or.th

บทความต่างๆ ที่ตีพิมพ์ในวารสารคลินิกถือเป็นลิขสิทธิ์ของวารสารฯ และผู้เขียน ห้ามนำไปเผยแพร่โดยไม่ได้รับอนุญาต