

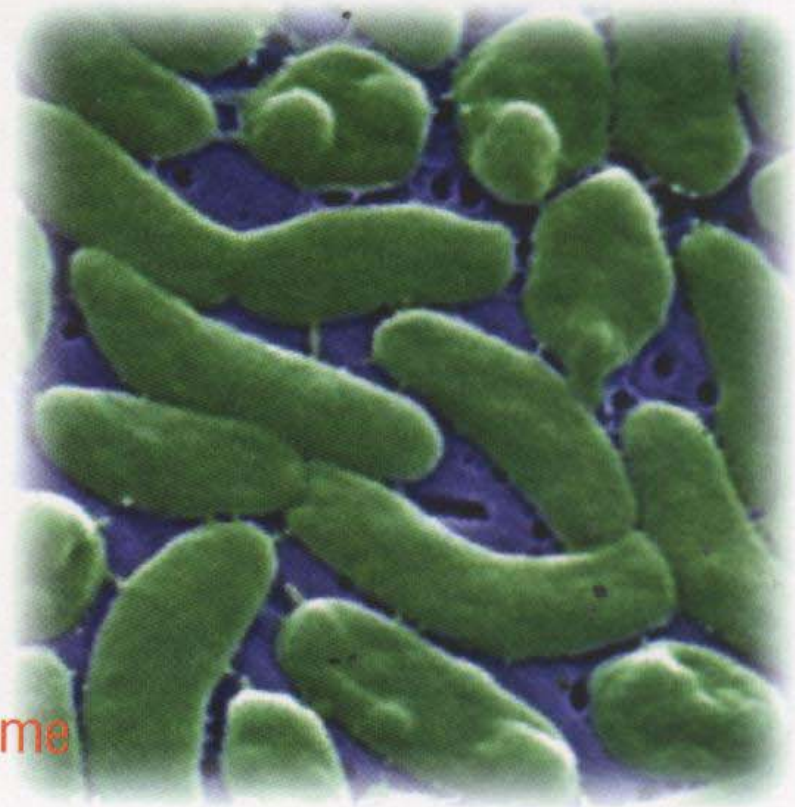
คลินิก

ทันสมัย ถูกต้อง กระทัดรัด ประยุกต์ใช้ง่าย

Vibrio vulnificus

ภัยที่มากับอาหารทะเล

- Current management of hepatocellular carcinoma
- Botulism
- Nonverbal communication
- Anorexia - cachexia syndrome



คลินิก ปีที่ 22 ฉบับที่ 10 ตุลาคม 2549

บทความวิชาการ

การดูแลผู้ป่วยระยะสุดท้าย/สุรเกียรติ์ อาชานานภาพ 807

เวชปฏิบัติปริทัศน์

Current management of hepatocellular carcinoma/อนุชิต จุฑะพุทธิ 809

บทบาทของ adiponectin ต่อการเพิ่มความไวของอินซูลิน 816

ในเบาหวานชนิดที่ 2/อัจฉรา ศรีสดใส, ปฟ้าภรณ์ อ้นพาพรม

Vibrio vulnificus : ภัยที่มากับอาหารทะเล/สมนึก สังกานูภาพ 821

แบบทดสอบ CME จำนวน 5 ข้อ รหัสกิจกรรม 3-23-000-9591/0610

นานาชาติ:

คุณสมบัติของสัลยแพทย์ที่ดี ปาฐกถา เปรมบุรี ครั้งที่ ๒, พ.ศ. ๒๕๔๘ 827

(ตอนจบ)/สิระ บุณยรัตเวช

Botulism เหตุเกิดที่นาน/วินัย วนานุกูล 834

เวชภัณฑ์น่ารู้

โรคหืดและ pitfall ของการรักษา (ตอนจบ)/สุณี เลิศสินอุดม 837

แพทยโฆ

ปวดท้องตื้อๆ ท้วท้อง ในชายอายุ 35 ปี/สมบัติ ศรีประเสริฐสุข 845

Guideline

แนวทางปฏิบัติเวชศาสตร์ฉุกเฉิน : ภัยพิบัติ (5)/สันต์ ทัดถิรัตน์ 854

ปยวจากทางคลินิก

ภาษากาย-ภาษาใจ/พงศกร จินดาวัฒน์ 857