

คลินิก

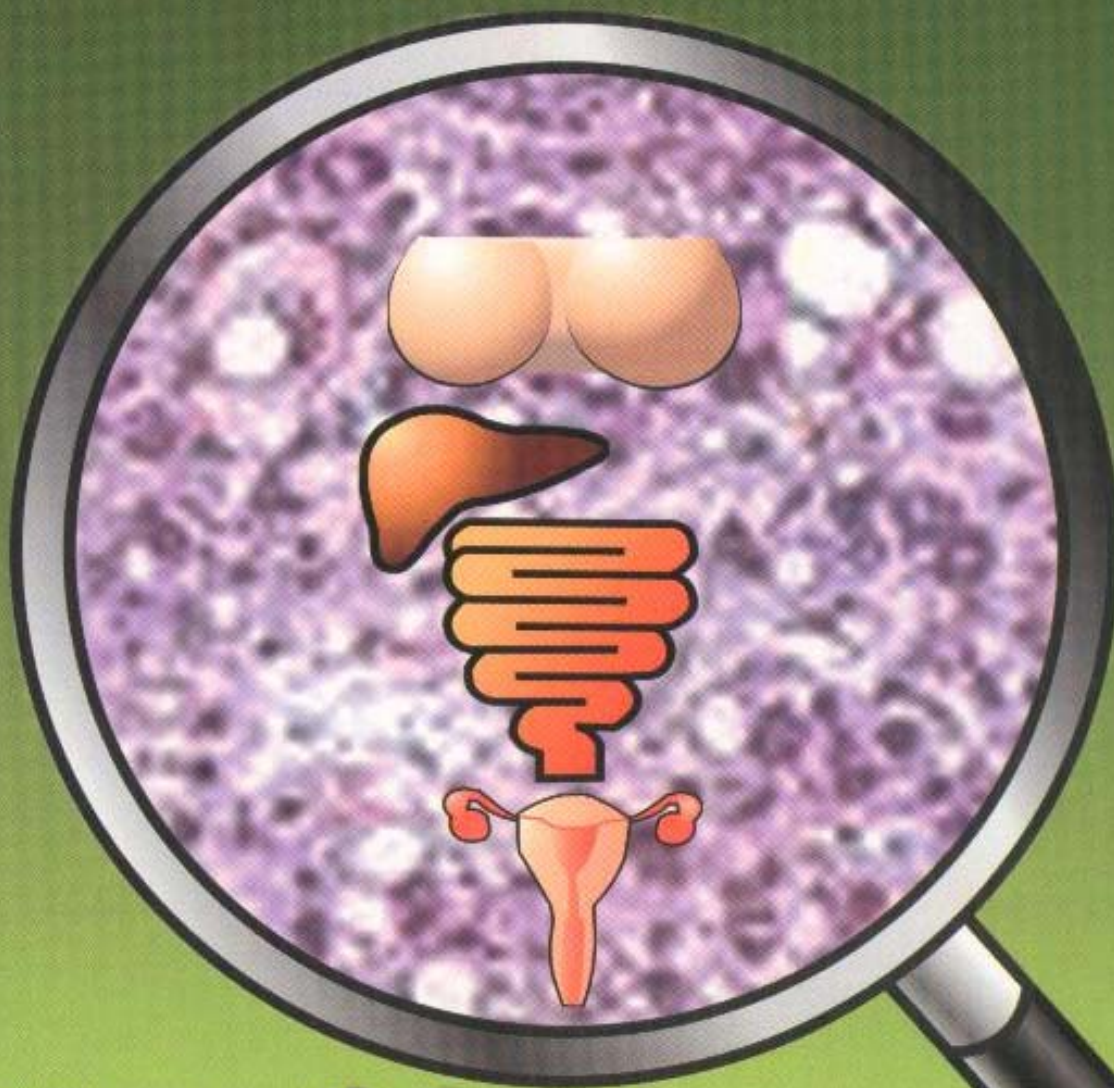
มีแบบทดสอบ CME

วารสารเวชปฏิบัติและการใช้ยา

ปีที่ 21 ฉบับที่ 5 พฤษภาคม 2548 ISSN 0857-149X

www.doctor.or.th/E-mail : clinicmag@doctor.or.th

ปีที่ 21

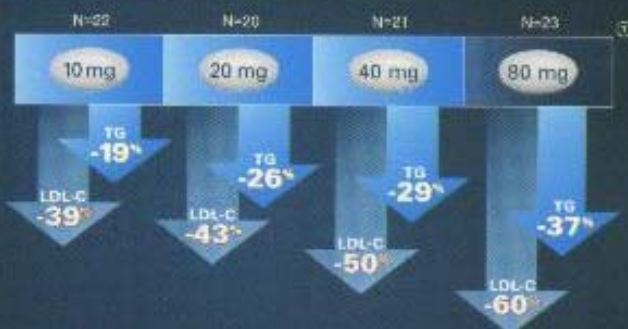


“ปัญหาอะไรที่พบบ่อยและการดูแลรักษา”

The power to help patients meet their lipid goals

When used with diet and exercise, LIPITOR® (atorvastatin calcium) provides:

- Power across lipid parameters⁽¹⁾
- A dose range to reach LDL-C goal⁽¹⁾
- A proven safety profile⁽¹⁾



Results of two multicenter, placebo-controlled, dose-response studies in patients with hypercholesterolemia. Atorvastatin given as a single dose over 6 weeks⁽¹⁾



LIPITOR
atorvastatin calcium

WHERE GOALS ARE MET™

LPT-THA-00-009

โทรสาร 02-0600000 โทร 02-0600000



คณะที่ปรึกษา



- ผ.สน.พ.กัมมวณฺส กุมาโร ปาภา
คณบดีคณะแพทยศาสตร์ มหาวิทยาลัยธรรมศาสตร์
- รศ.นพ.เกียรติ ลิ้มอภิชาติ
คณบดีคณะแพทยศาสตร์ มหาวิทยาลัยสงขล-
นครินทร์
- ค.นพ.เกษม วัฒนชัย
อธิบดีกรมส่งเสริมการค้าระหว่างประเทศ
- ค.นพ.เกษม วัฒนชัย
ศาสตราจารย์เกียรติคุณ มหาวิทยาลัยมหิดล
- รศ.เฉลิมชัย ชัยกิติภรณ์
คณบดีคณะสาธารณสุขศาสตร์ มหาวิทยาลัยมหิดล
- นพ.ธงชัย ทวีวิชาชาติ
ผู้อำนวยการองค์การเภสัชกรรม
- ค.นิติติ แก้วประดับ
คณบดีคณะเภสัชศาสตร์ มหาวิทยาลัยสงขล-
นครินทร์
- รศ.บึงอร ศรีกุลชัย
คณบดีคณะเภสัชศาสตร์ มหาวิทยาลัยขอนแก่น
- รศ.ดร.บุญองค์ ตันติสิระ
คณบดีคณะเภสัชศาสตร์ จุฬาลงกรณ์มหาวิทยาลัย
- พญ.ประภา วงศ์แพทย์
นายกสมาคมโรงพยาบาลเอกชนแห่งประเทศไทย
- ค.นพ.ประสงค์ ตูจันดา
นายกสมาคมแพทย์เวชปฏิบัติทั่วไป/เวชศาสตร์
ครอบครัวแห่งประเทศไทย
- ค.คลินิก นพ.ปิยะสกล สกลสัตยาทร
คณบดีคณะแพทยศาสตร์ศิริราชพยาบาล
มหาวิทยาลัยมหิดล
- นพ.กิตตินันท์ เจริญจิโรจน์
รองปลัดกรุงเทพมหานคร
- นพ.ไพโรจน์ นิงสานนท์
อธิบดีกรมส่งเสริมการค้าระหว่างประเทศ
- ศ.ดร.ภักดี โพธิศิริ
เลขาธิการคณะกรรมการอาหารและยา
- ค.นพ.ภิรมย์ กมลรัตนกุล
คณบดีคณะแพทยศาสตร์ จุฬาลงกรณ์มหาวิทยาลัย
- ค.นพ.วิระตะ วิฑิตะนาบิน
คณบดีคณะแพทยศาสตร์โรงพยาบาลรามาธิบดี
มหาวิทยาลัยมหิดล
- นพ.วิชัย เทียนถาวร
ปลัดกระทรวงสาธารณสุข
- ค.พญ.สมศรี เฝ้าสวัสดิ์
นายกแพทยสมาคม
- ค.นพ.สมศักดิ์ โล่ห์เลขา
นายกแพทยสภา
- พล.ต.สงหาดี พิพิธกุล
ผู้อำนวยการวิทยาลัยแพทยศาสตร์พระมงกุฎ-
เกล้า
- รศ.ดร.สินธุ์ชัย แก้วกิติชัย
คณบดีคณะเภสัชศาสตร์ มหาวิทยาลัยศิลปากร

(มีต่อหน้าถัดไป)

สารบัญ 1

คลินิก ปีที่ 21 ฉบับที่ 5 พฤษภาคม 2548

บทบรรณาธิการ

จรรยาปฏิบัติสำหรับบุคลากรสาธารณสุขกับการควบคุมยาสูบ/
ประภิต วาทีสาธกกิจ 373

เวชปฏิบัติปริทัศน์

“ปัญหาเมเร็งที่พบบ่อยและการดูแลรักษา”
สำหรับแพทย์เวชปฏิบัติครอบครัว

- I. สถานการณ์โรคเมเร็งของประเทศไทย/ธีรวุฒิ คูหะเปรมะ 375
 - ★ ความชุก/อุบัติการณ์ที่เปลี่ยนแปลง
 - ★ ศักยภาพในการดูแลรักษาขององค์กร/โรงพยาบาล/สถาบันของไทย
- II. ภาวะฉุกเฉินของโรคเมเร็งที่พบบ่อยและ 382
 - การดูแลรักษาเบื้องต้น/เอกภพ สีระชัยนันท์
 - ★ ภาวะแคลเซียมในเลือดสูง
 - ★ ภาวะโซเดียมหลังถูกกดทับ
 - ★ ภาวะหลอดเลือดดำใหญ่ในช่องอกตีบตัน
- III. การตรวจรอกหาเนื้องอกและเมเร็งลำไส้ใหญ่ 388
 - สำหรับประชากรไทย/รังสรรค์ ฤกษ์นิมิตร
 - ★ วิธีและอุปกรณ์ในการตรวจหามะเร็งลำไส้ใหญ่
 - ★ การตรวจรอกหามะเร็งลำไส้ใหญ่ในผู้ป่วยกลุ่มเสี่ยง
 - ★ การตรวจรอกบุคคลในครอบครัวผู้ป่วยมะเร็งลำไส้ใหญ่
ที่ถ่ายทอดแบบพันธุกรรม
 - ★ การติดตามเฝ้าระวังผู้ป่วยที่มีประวัติเนื้องอกหรือมะเร็งลำไส้ใหญ่
 - ★ การติดตามเฝ้าระวังมะเร็งลำไส้ใหญ่ในผู้ป่วยลำไส้อักเสบเรื้อรัง



สารบัญ 2

IV. การตรวจคัดกรองมะเร็งตับ/พินิดา ทองอุทัยศรี	397
☆ กลุ่มเสี่ยงที่ควรได้รับการตรวจคัดกรองโรคมะเร็งตับ	
☆ วิธีหรือ tests ที่ใช้ในการตรวจคัดกรองมะเร็งตับ	
☆ แนวทางในการตรวจคัดกรองโรคมะเร็งตับ	
☆ Effectiveness และ cost-effectiveness ของการตรวจคัดกรองโรคมะเร็งตับ	
V. การตรวจคัดกรองมะเร็งปากมดลูก/สฤกพรรณ วิไลลักษณ์	401
☆ การตรวจคัดกรองที่ดี	
☆ สาเหตุและการดำเนินโรคของมะเร็งปากมดลูก	
☆ ชนิดของการตรวจคัดกรองมะเร็งปากมดลูก	
☆ การตรวจทางเซลล์วิทยาโดยวิธีของพาพานีโคเลา	
☆ การตรวจเอชพีวี	
☆ การตรวจปากมดลูกหลังขโมมด้วยน้ำส้มสายชู	
☆ การตรวจด้วยคอลโปสโคปี	
VI. การตรวจคัดกรองมะเร็งเต้านม/กริช โพธิ์สุวรรณ	410
☆ วิธีการตรวจคัดกรองมะเร็งเต้านม	
- การตรวจเต้านมโดยวิธีแมมโมแกรม	
- การตรวจเต้านมโดยแพทย์	
- การตรวจเต้านมด้วยตนเอง	

นานาชาติ:

กฎหมายควบคุมยาสูบระดับโลก กับก้าวต่อไปของการควบคุมยาสูบของไทย/ประกิต วาทีสาธกกิจ	416
☆ วัตถุประสงค์ของอนุสัญญา	
☆ เนื้อหาของกรอบอนุสัญญา	

อาชีพเวชศาสตร์ปริทัศน์

แพทย์กับกฎหมายตรวจสุขภาพ 2548/ฉันทนา ผดุงทศ	421
☆ โอกาสของเรา	
☆ คุณสมบัติแพทย์	
☆ ผูกอบรม	



คณะที่ปรึกษา (ต่อ)

- ผศ.นพ. สุชาติ อารีมิตร
คณะบดีคณะแพทยศาสตร์ มหาวิทยาลัยขอนแก่น
- ศ.นพ.สุพจน์ วุฒิกานนท์
คณะบดีคณะแพทยศาสตร์ มหาวิทยาลัยเชียงใหม่
- ศ.นพ.เสมอ พริ้งพวงแก้ว
อธิบดีกรมส่งเสริมการเกษตรกระทรวงสาธารณสุข
- รศ. ชวรงค์ ทิตย์วรรณ
คณะบดีคณะเภสัชศาสตร์ มหาวิทยาลัยเชียงใหม่
- รศ.นพ. อรุณวงศ์ เทพชาตรี
คณะบดีคณะแพทยศาสตร์ มหาวิทยาลัยศรีนครินทรวิโรฒ
- อ.ดร. อ่ำพล โมตรีเวช
คณะบดีคณะเภสัชศาสตร์ มหาวิทยาลัยมหิดล
- นพ.อุดมศิลป์ ศรีสงนาม
อธิบดีกรมส่งเสริมการเกษตรกระทรวงสาธารณสุข
- รศ.ดร.เอมเบอร์ วสันตวิสุทธิ์
ผู้อำนวยการสถาบันวิจัยโภชนาการ มหาวิทยาลัยมหิดล

กองบรรณาธิการ

- แพทย์หญิงจันทพงษ์ วะสี
- นายแพทย์จิตร สัทย์อมร
- แพทย์หญิงจินตนา ศิริมาวิน
- นายแพทย์ชาญ สถาปนกุล
- นายแพทย์ธันย์ สุภัทรพันธุ์
- นายแพทย์นิพนธ์ พรองวินนท์
- นายแพทย์นิรันดร์ วรรณประภา
- นายแพทย์นิวัติ พลนิกร
- นายแพทย์บุญชู กุลประดิษฐ์ารมณี
- นายแพทย์ปราโมทย์ สิริพงษ์
- นายแพทย์วิชา วิจิตรพันธุ์
- นายแพทย์พันธ์ศักดิ์ สุระฤกษ์
- นายแพทย์พิทยา จันทกรมล
- นายแพทย์ยงยุทธ สหัทกุล
- นายแพทย์ชูสิทธิ์ ภิรมย์ภักดี
- แพทย์หญิงวราภุช ตั้งเจริญเสถียร
- นายแพทย์วิฑูรย์ อังประพันธ์
- นายแพทย์วิฑูรย์ สันตสุวรรณนนท์
- นายแพทย์วิจารณ์ ชาติชัย
- แพทย์หญิงลดาวัลรัตน์ คุณาวิศรุต
- นายแพทย์สมิทธิ พงศ์ไทย
- นายแพทย์สมิง เก่าเจริญ
- แพทย์หญิงอภิญญา ศิริมาวิน
- แพทย์หญิงสุมาลี นิรมานนิตย์
- นายแพทย์สุรชัย ปัญญาพุดทังค์
- นายแพทย์สุรพงษ์ ดวงรัตน์
- นายแพทย์สุวิคน บุญณะการกุล
- นายแพทย์เสรี จีรพงษ์
- นายแพทย์อภิชาติ ศิวภรณ์
- นายแพทย์อมร สีลาวัณย์



บรรณาธิการ พุฒิพงษ์ พุฒิชยา

นายแพทย์ประเวศ วะสี

กรรมการประสานงาน

นายแพทย์อุกฤษฏ์ มลิสินทางกูร

บรรณาธิการอำนวยการ

นายแพทย์สุรเกียรติ์ อชานานูภาพ

ประธานคณะกรรมการบริหาร

นายแพทย์ไพบุลย์ สุริยะวงศ์ไพศาล

รองประธานคณะกรรมการบริหาร

นายแพทย์สมบัติ ศรีประเสริฐสุข

คณะกรรมการบริหาร

นายแพทย์กัมมันต์ พันธุมจินดา

แพทย์หญิงแก้วดา นพมณีจรัสเลิศ

แพทย์หญิงอันทนา นดุงทศ

นายแพทย์เชิดชัย นพมณีจรัสเลิศ

นายแพทย์ติลก กัยโยทัย

นายแพทย์ทิวังษ์ จุลกมนตรี

นายแพทย์ธนา นิลชัยโกวิทย์

นายแพทย์ธนาธิป คุณประดิษฐ์

นายแพทย์ธีระ กลลดาเรืองไกร

นายแพทย์ธีรชัย ชงชัยตระกูล

แพทย์หญิงนลินี ยัควโกตี

นายแพทย์บุญส่ง อังคิณีพัฒน์กุล

นายแพทย์ประกอบ ผู้วิบูลย์สุข

นายแพทย์ประวิตร พิศาลบุตร

นายแพทย์ประสิทธิ์ วัฒนานา

นายแพทย์ปิยะมิตร ศรีธรา

นายแพทย์พงษ์ศักดิ์ ทับทิมพัฒน์

นายแพทย์วิชัย เอกพลากร

นายแพทย์วีรพัฒน์ สุวรรณธรรมมา

นายแพทย์ศักดิ์ชัย วงศกิตติรักษ์

นายแพทย์สมนึก สังฆานูภาพ

แพทย์หญิงสายพิน หัตถิรัตน์

นายแพทย์สุทธิพร จิตต์มิตรภาพ

นายแพทย์สุเทพ สังเทพ

นายแพทย์สุพจน์ พงศ์ประสพชัย

นายแพทย์สุรจิต สุนทรธรรม

แพทย์หญิงสุรางค์ เจียมจรรยา

แพทย์หญิงอัจฉรา สัมบุญณานนท์

นายแพทย์อำนาจ บาลี

นายแพทย์อิทธิพร คณะเจริญ

นายแพทย์อุสม คชินทร

เภสัชกรสุภัตร์ สูงงกข

Guideline

แนวทางปฏิบัติเวชศาสตร์ฉุกเฉิน : ภาวะช็อก/สันต์ หัตถิรัตน์ 427

☆ ความหมาย

☆ การวินิจฉัย

☆ แนวทางการรักษาภาวะช็อก

ปริศนาคลินิก

รายที่ 1 : Basal cell carcinoma/เยาวยุค นาคแจ้ง 429

รายที่ 2 : Cryptococcosis/สมนึก สังฆานูภาพ 431

รายที่ 3 : มะเร็งของ nasopharynx ระยะที่ 4/เจริญพิน เจนจิตราพันธ์ 431

คำถามที่ก้านควรรู้ในเวชปฏิบัติทั่วไป/ 433

วิวัฒน์ สุวรรณธรรมมา (บรรณาธิการ)

คำถามที่พบบ่อยเกี่ยวกับหลอดเลือดหัวใจตีบ/ปริญา คุณาวุฒิ

☆ หลอดเลือดหัวใจตีบคืออะไร

☆ สาเหตุเกิดจากอะไร

☆ มีอาการอย่างไรจึงจะสงสัยว่าเป็นโรคนี้

☆ มีวิธีการรักษาอย่างไร

เล่าสู่กันฟัง(ประวัติศาสตร์ทางการแพทย์)

พันธุศาสตร์ (Genetics)/ธีรวัฒน์ บุระวัฒน์ 435

คำคมทางการแพทย์ /ธีรวัฒน์ บุระวัฒน์ 438

นวัตกรรมทางการแพทย์ไทย/ 439

ศักดิ์ชัย วงศกิตติรักษ์ (บรรณาธิการ)

เครือข่ายรถบริการ ปริญญาผ่านทางไกล ณ โรงพยาบาลอ่าวลึก





ถาม-ตอบผ่าน Website / 442

- ศักดิ์ชัย วงศกิตติรักษ์ (บรรณาธิการ)
- ★ การดูยาหมดอายุ/วิภาจรี นวสิริ
- ★ อยากรู้ว่าเด็กเล็กมองเห็นหรือไม่/ศักดิ์ชัย วงศกิตติรักษ์
- ★ โรคภูมิแพ้ในเด็ก/พิบูล วชิรลาภไพฑูริย์

เก็บสาระจากวารสารต่างประเทศ/วิชัย เอกพลสาร 445

- ★ ทักษะของผู้ป่วยระยะสุดท้ายเกี่ยวกับการตาย
- ★ ผลการอบรมคนดูแลผู้ป่วย stroke คู่หมหรือไม่

เฉลยแบบทดสอบ CME ฉบับเดือนมีนาคม 2548 447

บุกทดสอบวิชาการ 448

ท่อง WWW ไปกับคลินิก / ช่างแก้ว หวานวารี 449

Monitoring Emerging and Re-emerging Disease (www.promedmail.org)



ปัญหาวิชาการ / สุรางค์ เจียมจรรยา (บรรณาธิการ) 451

แบบทดสอบ CME จำนวน 5 ข้อ รหัสกิจกรรม 3-23-000-9560/0504

- ★ วิธีการใช้อะมิ็อกซิซิลลินในการรักษาผู้ป่วย community acquired pneumonia/นรินทร์ วรรณประภา
- ★ ขนาดของการใช้ Provera® ใน hormone replacement therapy/แสงชัย พงุทธิพันธุ์
- ★ การแนะนำกรณีเด็กทารกถ่ายเหลว/ประชา นันทันถุมิต
- ★ การใช้ยาในผู้ป่วย CVA ที่มีภาวะซึมเศร้า/มานิซ หล่อตระกูล

ปัจฉิมพากย์

วัตจีน...มรดกทางสังคมอันล้ำค่า/ไพบุลย์ สุริยะวงศ์ไพศาล 455

คลินิก : เป็นหนึ่งใน "โครงการเผยแพร่ความรู้ทางสิ่งพิมพ์" ของมูลนิธิหมอชาวบ้านที่ประมวลความรู้ทางเวชปฏิบัติและการใช้ยาสำหรับผู้ประกอบเวชปฏิบัติทุกสาขา จัดพิมพ์โดยสำนักพิมพ์หมอชาวบ้าน เป็นวารสารรายเดือน จัดส่งให้แก่ผู้ที่ขอรับเป็นสมาชิกในอาชีพที่เกี่ยวข้องเท่านั้น

บทความ : บทความต่างๆ ที่ปรากฏในวารสารคลินิก เขียนโดยกองบรรณาธิการ และผู้เชี่ยวชาญที่ทางคุณวุฒิต่างๆ เพื่อให้ "เป็นความรู้ที่ทันสมัย ถูกต้อง กะทัดรัด และประยุกต์ใช้ง่าย"

ต้นฉบับ : คิดสองต้นฉบับมาได้ที่ นายแพทย์สุรเกียรติ์ ฉายาเกตุภาพ 36/6 ซอยประดิพัทธ์ 10 ถนนประดิพัทธ์ แขวงสามเสนใน เขตพญาไท กรุงเทพฯ 10400 โทรศัพท์ 0-2618-4711, 0-2618-6391, 0-2619-2672 ต่อ 15, 16, 17 โทรสาร 0-2278-1636

อัตราค่าสมาชิก 1 ปี 600 บาท, 2 ปี 1,150 บาท, 3 ปี 1,700 บาท ชายปลีกฉบับละ 70 บาท โดยส่งเป็นภาคต่อ, ตัวเลขเงิน, เช็คธนาคาร หรือเช็คส่วนตัว ส่งจ่ายสำนักพิมพ์หมอชาวบ้าน ธนาคารดีสง่าจ่ายไปรษณีย์

โฆษณา : -โฆษณาที่ลงตีพิมพ์ในวารสารคลินิก คณะบรรณาธิการไม่จำเป็นต้องเห็นด้วยเสมอไป"

วารสารคลินิก : www.doctor.or.th
 E-mail address : clinicmag@doctor.or.th
 บทความต่างๆ ที่ตีพิมพ์ในวารสารคลินิกถือเป็นลิขสิทธิ์ของวารสารฯ และผู้เขียน ห้ามนำไปเผยแพร่โดยไม่ได้รับอนุญาต

ส่วนประสานงาน
 นาดกา สุพุทธิ
 จรรยาณี ยศทอง
 ลลารุณี จันทร์

ส่วนศิลปกรรม
 กนิษฐา จิราทิพย์
 พมศรี แซ่มชื่น

ส่วนสมาชิกสัมพันธ์ (0-2618-4710, 0-2278-1616)
 อริญญา แสงเสนาะ
 กัทระกานต์ นริญสุธา

ติดต่อลงโฆษณาได้ที่ ชุดผลอง ซออบเรย์
 โทรศัพท์ 0-2943-8787-8

จัดพิมพ์โดย
สำนักพิมพ์หมอชาวบ้าน
 36/6 ซอยประดิพัทธ์ 10 ถนนประดิพัทธ์
 แขวงสามเสนใน เขตพญาไท กรุงเทพฯ 10400
 โทรศัพท์ 0-2618-4710, 0-2278-1616
 โทรสาร 0-2271-1806