

คลินิก

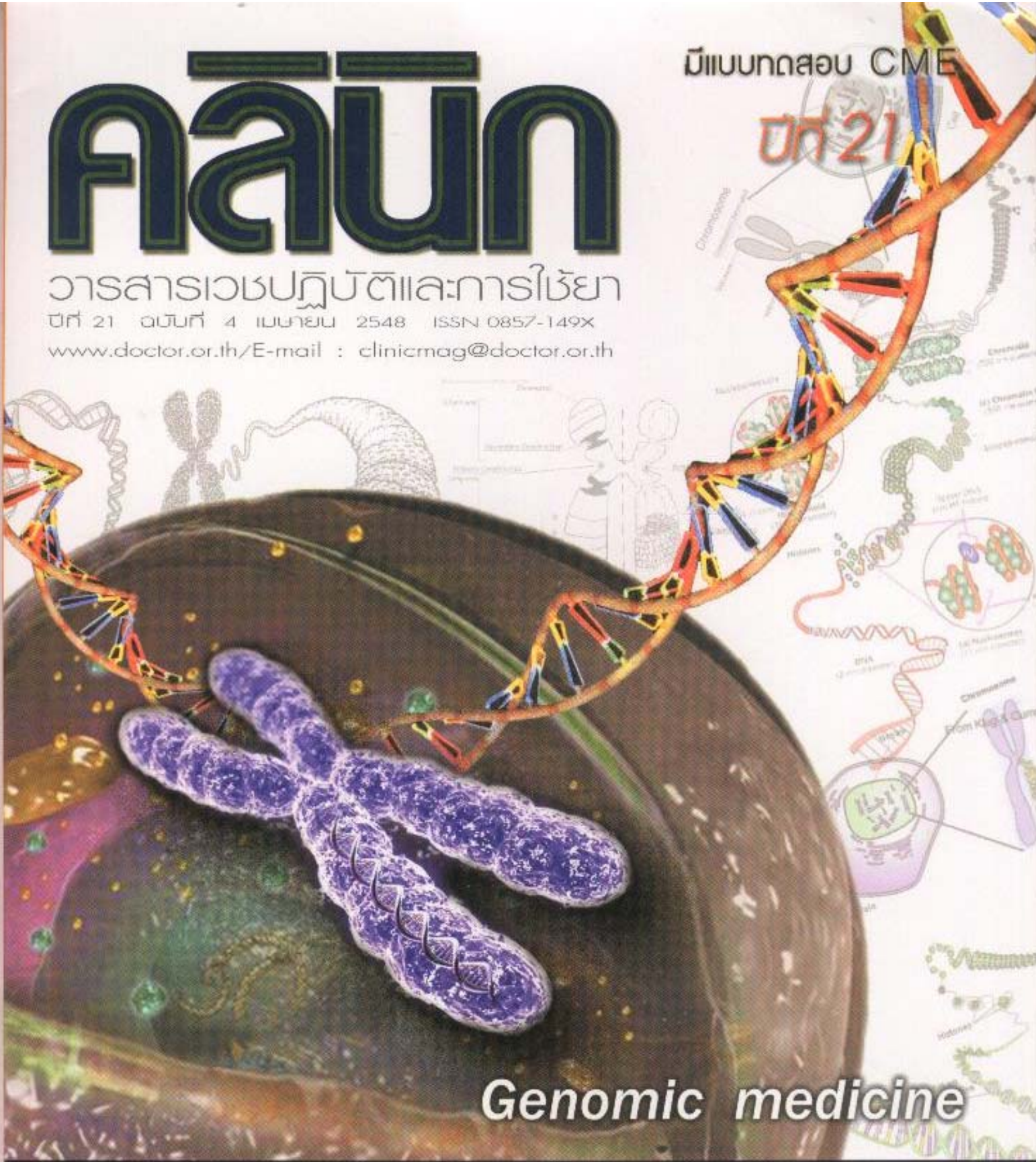
วารสารเวชปฏิบัติและการใช้ยา

ปีที่ 21 ฉบับที่ 4 เมษายน 2548 ISSN 0857-149X

www.doctor.or.th/E-mail : clinicmag@doctor.or.th

มีแบบทดสอบ CME

ปีที่ 21



Genomic medicine

แผลเป็น นูนแดง

ใช้...ซิกา-แคร์

ทางเลือกในการป้องกันและลดเลือนรอยแผลเป็น
อย่างง่าย ๆ และได้ผล

ซิกา-แคร์ เป็นแผ่นซิลิโคนใสที่ไถ่ผ่านการวิจัย และทดสอบประสิทธิภาพ ที่จากสถาบันทางการแพทย์
แพทยนานาชาติและในประเทศไทย* ในการรักษาแผลเป็นนูนแดง และป้องกันการเกิดรอยแผลเป็น
ใหม่บนแผลที่หายสนิทของการผ่าตัด

smith&nephew
CICA-CARE®
Silicone gel sheeting



บริษัทสมิธเนเพว เอนด์นัฟฟิว จำกัด
โทร. 0-2719-6221-7



*การทดสอบ
ในสหรัฐอเมริกาและประเทศไทยดำเนินการโดยสถาบันวิจัยและพัฒนาผลิตภัณฑ์ทางการแพทย์ มหาวิทยาลัยแพทยศาสตร์
International Clinical Research Center for Skin Management, Public Co., Ltd. (PSC), Bangkok, Aug. 2002, Vol. 1 (1), No. 2, 200-201



คณะที่ปรึกษา



- ศ.นพ.นิรมล กุมาร ป้าภา
คณบดีคณะแพทยศาสตร์ มหาวิทยาลัยธรรมศาสตร์
- รศ.นพ.กิตติ ลิ้มอภิชาติ
คณบดีคณะแพทยศาสตร์ มหาวิทยาลัยสงขล-
ลาครินทร์
- ศ.นพ.เกษม วัฒนชัย
อธิบดีกรมแพทยการกระทรวงศึกษาธิการ
- ศ.นพ.เกษียร รัชกาลานนท์
ศาสตราจารย์เกียรติคุณ มหาวิทยาลัยมหิดล
- รศ.เจตน์ชัย ชัยกิตติภรณ์
คณบดีคณะสาธารณสุขศาสตร์ มหาวิทยาลัยมหิดล
- นพ.เชษฐ ตรีชวงศาดี
ผู้อำนวยการองค์การเภสัชกรรม
- ศ.นิวัติ แก้วประดับ
คณบดีคณะเภสัชศาสตร์ มหาวิทยาลัยสงขล-
ลาครินทร์
- รศ.บงชกร ศรีกุลชัย
คณบดีคณะเภสัชศาสตร์ มหาวิทยาลัยขอนแก่น
- รศ.ดร.บุญยงค์ ต้นศิริระ
คณบดีคณะเภสัชศาสตร์ จุฬาลงกรณ์มหาวิทยาลัย
- ทพ.ประภา วงศ์แพทย์
นายกสมาคมโรงพยาบาลเอกชนแห่งประเทศไทย
- ศ.นพ.ประสิทธิ์ สุจินดา
นายกสมาคมแพทย์เวชปฏิบัติทั่วไป/เวชศาสตร์
ครอบครัวแห่งประเทศไทย
- ส.ลลิตินิก นพ.ปิยะสกล สกลสัตยาทร
คณบดีคณะแพทยศาสตร์ศิริราชพยาบาล
มหาวิทยาลัยมหิดล
- นพ.กิตตินันท์ เนิรุจิโรจน์
รองปลัดกรุงเทพมหานคร
- นพ.ไพโรจน์ นิ่งสานนท์
อธิบดีกรมแพทยการกระทรวงสาธารณสุข
- ศ.ดร.กิติ โพธิ์ศิริ
เลขาธิการคณะกรรมการอาหารและยา
- ศ.นพ.ภิรมย์ กมลรัตนกุล
คณบดีคณะแพทยศาสตร์ จุฬาลงกรณ์มหาวิทยาลัย
- ศ.นพ.วิฑูรย์ ธีระชนะวาทิน
คณบดีคณะแพทยศาสตร์โรงพยาบาลรามาธิบดี
มหาวิทยาลัยมหิดล
- นพ.วิชัย เขื่อนถาวร
ปลัดกระทรวงสาธารณสุข
- ศ.พญ.จสมศรี เม้าจวงศ์
นายกแพทยสมาคม
- ศ.นพ.สมศักดิ์ ไลน์โรธา
นายกแพทยสภา
- พล.ต.สนชาติ พิพิธกุล
ผู้อำนวยการวิทยาลัยแพทยศาสตร์พระมงกุฎ-
เกล้า
- รศ.ดร.สินธุ์ชัย แก้วกิติชัย
คณบดีคณะเภสัชศาสตร์ มหาวิทยาลัยศิลปากร

(มีต่อหน้าถัดไป)

สารบัญ 1

คลินิก ปีที่ 21 ฉบับที่ 4 เมษายน 2548

บทบรรณาธิการ

รักษาโรคเข้าเสื่อม : ต้องปรับเปลี่ยนวิถีชีวิต/สุรเกียรติ์ อาชานาภาพ 291

เวชปฏิบัติปรัทัศน์

Genomic medicine

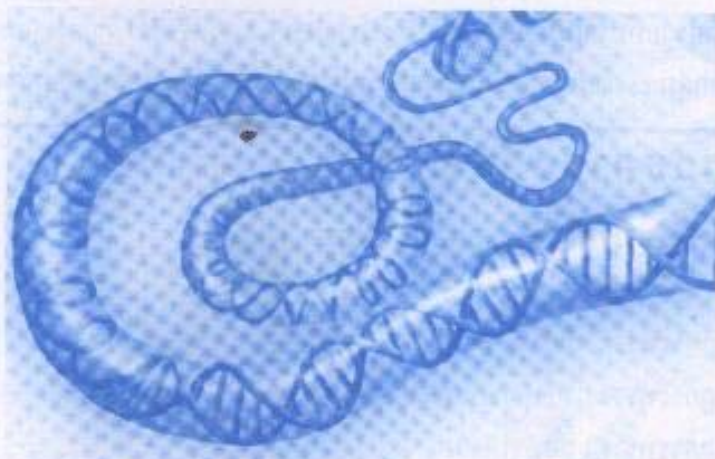
I. แพทย์เวชศาสตร์ครอบครัวกับ Genomic medicine/ 293

สายพิน หัตถ์กีร์ตัน

- ☑ คำถามจากผู้ป่วยในเวชปฏิบัติปฐมภูมิปัจจุบัน
- ☑ ความแตกต่างระหว่าง Genetics และ Genomics
- ☑ ความรู้เกี่ยวกับ Human genome
- ☑ การเปลี่ยนแปลงของยีนในโรคที่พบบ่อย
- ☑ Human Genome Project (HGP)
- ☑ แพทย์เวชศาสตร์ครอบครัวกับ Genomic medicine

II. Genomic medicine คืออะไร/ชนินทร์ สีม่วงศ์ 296

- ☑ Genomic medicine คืออะไร
- ☑ ความสำคัญของ Genomic medicine ต่อประชาชน
- ☑ จีโนมจะใช้พยากรณ์การเกิดโรคได้แม่นยำเพียงใด
- ☑ การตรวจยีนในประเทศไทยมีหรือไม่
- ☑ กฎหมายกับการตรวจยีน
- ☑ Genomic medicine กับการใช้ยา
- ☑ การบำบัดรักษาด้วย



สารบัญ 2



III. ตัวอย่างคำถาม-คำตอบเกี่ยวกับ Genomic/ซินินทรีย์ ล้มล้างค์ 302
 ☑ กรณีผู้ป่วยที่ 1-8

IV. Genomic medicine กับมะเร็งเต้านม/เฮาหวุช คงด้าน 307
 แบบทดสอบ CME จำนวน 5 ข้อ รหัสกิจกรรม 3-23-000-9539/0503

☑ Genomic medicine เกี่ยวข้องกับมะเร็งเต้านมอย่างไร

☑ ใครคือกลุ่มเสี่ยงในการที่จะมีซินินทรีย์ผิดปกติ

☑ ผู้ที่ตรวจพบว่ามีซินินทรีย์ผิดปกติจะมีโอกาสในการที่จะเป็นมะเร็งเต้านมมากน้อยขนาดไหน

☑ เราจะทำอะไรกับกลุ่มเสี่ยงบ้างเมื่อทราบว่ามีการมีซินินทรีย์เต้านม

☑ Genome มีประโยชน์อย่างไรในผู้ป่วยที่เป็นโรคมะเร็งเต้านม

V. Genomic medicine กับโรคเบาหวาน/วัลยา จงเจริญประเสริฐ 312

☑ Genome กับสาเหตุของโรคเบาหวาน

☑ เบาหวานชนิดที่ 1 กับปัจจัยทางพันธุกรรม

☑ ภาวะ autoimmune ของเบาหวานชนิดที่ 1

☑ เบาหวานชนิดที่ 2 กับปัจจัยทางพันธุกรรม

☑ การใช้ Genome ในการพยากรณ์การเกิดเบาหวานและการป้องกันการเกิดโรค

นานาชาติ:

“ยาใหม่” อาจไม่ปลอดภัยอย่างที่คิด! : กรณีของยากลุ่ม COX-2 INHIBITORS หรือ coxibs/ วงศ์วิวัฒน์ ทศนียกุล, วิจิตรา ทศนียกุล 318

☑ เหตุใดกระบวนการวิจัยยาใหม่จึงประกันความปลอดภัยไม่ได้ทั้งหมด

☑ พัฒนาการของยากลุ่ม coxibs

☑ อันตรายที่ปรากฏต่อมา

☑ ยากลุ่ม coxibs มีอันตรายเหมือนกันทั้งกลุ่มหรือไม่

อาชีพเวชศาสตร์ปริทัศน์

กฎหมายตรวจสุขภาพ 2548/ฉันทนา ผดุงทศ 325

☑ ความเป็นมา

☑ กฎกระทรวง : นิยาม

☑ กฎกระทรวง : รายการตรวจและผู้ตรวจ

☑ กฎกระทรวง : ผลการตรวจ



ดุษฎีบัณฑิตกิตติมศักดิ์ (ต่อ)

- ผศ.นพ.สุชาติ อารีมิตร
 คณะทันตแพทยศาสตร์ มหาวิทยาลัยขอนแก่น
- ศ.นพ.สุพจน์ วุฒิศาสตร์
 คณะทันตแพทยศาสตร์ มหาวิทยาลัยเชียงใหม่
- ศ.นพ.เฉลิม พึ่งพงษ์แก้ว
 อดีตรัฐมนตรีว่าการกระทรวงสาธารณสุข
- รศ.ช.วรรณ ทิตยัวรรณ
 คณะศึกษาศาสตร์ มหาวิทยาลัยเชียงใหม่
- รศ.นพ.อรุณวงศ์ เทพชาติวิ
 คณะทันตแพทยศาสตร์ มหาวิทยาลัยศรีนครินทรวิโรฒ
- ศ.ดร.อภิลักษณ์
 คณะทันตแพทยศาสตร์ มหาวิทยาลัยมหิดล
- นพ.อุดมศิลป์ ศรีแสงนาม
 อดีตรัฐมนตรีช่วยว่าการกระทรวงสาธารณสุข
- รศ.ดร.เชมอร วสันตวิสุทธิ
 ผู้ช่วยกรรมการผู้อำนวยการสถาบันวิจัยโภชนาการ มหาวิทยาลัยมหิดล

กองบรรณาธิการ

- แพทย์หญิงจันทพงษ์ วะสี
- นายแพทย์จิตร ดิถีอมร
- แพทย์หญิงจินตนา ศิริปาวิน
- นายแพทย์ชาญ สถาปนกุล
- นายแพทย์จันท์ สุภทรพันธ์
- นายแพทย์นิพนธ์ พงษ์วิมล
- นายแพทย์ธีรศักดิ์ วรรณประภา
- นายแพทย์นิวัติ พลนิกร
- นายแพทย์บุญชู กุลประดิษฐารมณ
- นายแพทย์ปราโมทย์ อธิพงษ์
- นายแพทย์วิชา วิจิตพันธ์
- นายแพทย์พนธ์ศักดิ์ หุกระอุกษ์
- นายแพทย์พิทยา จันทกรมล
- นายแพทย์อังชุต สหิกุล
- นายแพทย์สุวิมลดิระ วิกรมย์ภักดี
- แพทย์หญิงวราวุธ ตุงเจริญเสถียร
- นายแพทย์วิฑูรย์ อังประพันธ์
- นายแพทย์วิฑูรย์ ดินสุวรรณนทร์
- นายแพทย์โรจน์ อดิษฐ์
- แพทย์หญิงศุภาภรณ์ กุณาวิศรุต
- นายแพทย์สมพล พงศ์ไทย
- นายแพทย์สมัง เก้าเจริญ
- แพทย์หญิงลลนาพร ศิริปาวิน
- แพทย์หญิงสุกัญญา ศรีปรัชญาอนันต์
- แพทย์หญิงสุมาลี นิยมมานนิตย์
- นายแพทย์สุรชัย มีบุญภาพุทธิพงศ์
- นายแพทย์สุรพงษ์ ดวงรัตน์
- นายแพทย์สุวิคน์ บุญประคองกุล
- นายแพทย์เสรี อธิพงษ์
- นายแพทย์สุภชาติ ศิวภาธร
- นายแพทย์อมร กิตติวัฒน์



เก็บสาระจากวารสารต่างประเทศ / วิจัย เอกพลากร 345

- 📄 Cox-2 inhibitors เพิ่มความดันเลือด
- 📄 รักษาโรคหลอดเลือด เลือดยาต้านเกล็ดเลือดขนาดไหนดี

ถาม-ตอบผ่าน website / 348

- 📄 ศักดิ์ชัย วงศกิตติรักษ์ (บรรณาธิการ)
- 📄 ก่อนที่มีวหนังสือ/วีรพัฒน์ สุวรรณธรรมมา
- 📄 การผ่าตัดไฮนัส/พิบูล วชิรลาภไพฑูริย์
- 📄 การแก้ปัญหาสายตายาวโดยไม่ต้องใส่แว่น/ศักดิ์ชัย วงศกิตติรักษ์

เล่าสู่กันฟัง (ประวัติศาสตร์ทางการแพทย์)

คลื่นไฟฟ้าหัวใจ (EKG)/ธีรวัฒน์ บุระวัฒน์ 351

คำคมทางการแพทย์ /ธีรวัฒน์ บุระวัฒน์ 354

แวดวงสังคมเวชปฏิบัติ 355

เฉลยแบบทดสอบ CME 357

ฉบับเดือนกุมภาพันธ์ 2548

ประกาศผลเครดิต CME เดือนพฤศจิกายน และ ธันวาคม 2547 358

ปัญหาวิชาการ /สุรางค์ เจียมจรรยา (บรรณาธิการ) 361

แบบทดสอบ CME จำนวน 5 ข้อ รหัสกิจกรรม 3-23-000-9540/0503

- 📄 การรักษา Tics/กัมมันต์ พันธุ์จินดา
- 📄 ประโยชน์ของการออกกำลังกายแบบ Aerobic โดยได้และไม่ได้ 80 % maximum heart rate/วิศาล ศันหาวิวัฒน์กุล
- 📄 การฉีดกระตุ้นวัคซีน JE/นรินทร์ วรรณประภา
- 📄 ความเป็นไปได้ของการติดเชื้อฟิลาเรียระยะที่ 2/ สมยศ จารุวิจิตรรัตนา

ปจภูมิพากย์

เวียดนามโมเดล/ไพบูลย์ สุริยะวงศ์ไพศาล 365

คลินิก : เป็นหนึ่งใน “โครงการเผยแพร่ความรู้ทางถึงพิมพ์” ของมูลนิธิหมอชาวบ้านที่ประมวลความรู้ทางเวชปฏิบัติและการใช้ยาสำหรับผู้ประกอบเวชปฏิบัติทุกสาขา จัดพิมพ์โดยสำนักพิมพ์หมอชาวบ้าน เป็นวารสารรายเดือน จัดส่งให้แก่ผู้ที่สมัครรับเป็นสมาชิกในจากรีฟที่เกี่ยวข้องเท่านั้น

บทความ : บทความต่างๆ ที่ปรากฏในวารสารคลินิก เขียนโดยกองบรรณาธิการ และผู้เชี่ยวชาญที่ทรงคุณวุฒิต่างๆ เพื่อให้ “เป็นความรู้ที่ทันสมัย ถูกต้อง กระชับ และประยุกต์ใช้ง่าย”

ต้นฉบับ : หิตขอส่งต้นฉบับมาได้ที่ นายแพทย์ สุรเกียรติ์ Ασานานภาพ 36/6 ซอยประดิพัทธ์ 10 ถนนประดิพัทธ์ แขวงสามเสนใน เขตพญาไท กรุงเทพฯ 10400 โทรศัพท์ 0-2618-4711, 0-2618-6371, 0-2619-2672 ต่อ 15, 16, 17 โทรสาร 0-2278-1616

อัตราค่าสมาชิก 1 ปี 600 บาท, 2 ปี 1,150 บาท, 3 ปี 1,700 บาท ทยอยเลิกฉบับละ 70 บาท โดยส่งเป็นซองมัดดี, คุ้มครอง, ศึกษานิต หรือซองแสตมป์ส่งจ่ายสำนักพิมพ์หมอชาวบ้าน ขนาดดีส่งจ่ายไปรษณีย์

โฆษณา : “โฆษณาต้องสีพิมพ์ในวารสารคลินิกกองบรรณาธิการไม่จำเป็นต้องเห็นด้วยเสมอไป”

เว็บไซต์คลินิก : www.doctor.or.th
E-mail address : clinicos@doctor.or.th

บทความต่างๆ ที่พิมพ์ในวารสารคลินิกถือเป็นลิขสิทธิ์ของวารสารฯ และผู้เขียน ห้ามนำไปเผยแพร่โดยไม่ได้รับอนุญาต

ส่วนประสานงาน

นาคยา สุพุทธิ
จรรยาภรณ์ ยศทอง
สราวุฒิ จันตล

ส่วนศิลปกรรม

ณิษฐา จิราทิพย์
สมศรี แซ่มะจีน

ส่วนสมาชิกสัมพันธ์ (0-2618-4710, 0-2278-1616)

อรวิญญา แฉงเสนาะ
ภัทรรานต์ นิลบุษยา

ติดต่อลงโฆษณาได้ที่ คุณแฉง ซ่อนเฮย
โทรศัพท์ 0-2943-8787-8

จัดพิมพ์โดย

สำนักพิมพ์หมอชาวบ้าน

36/6 ซอยประดิพัทธ์ 10 ถนนประดิพัทธ์
แขวงสามเสนใน เขตพญาไท กรุงเทพฯ 10400
โทรศัพท์ 0-2618-4710, 0-2278-1616
โทรสาร 0-2271-1606