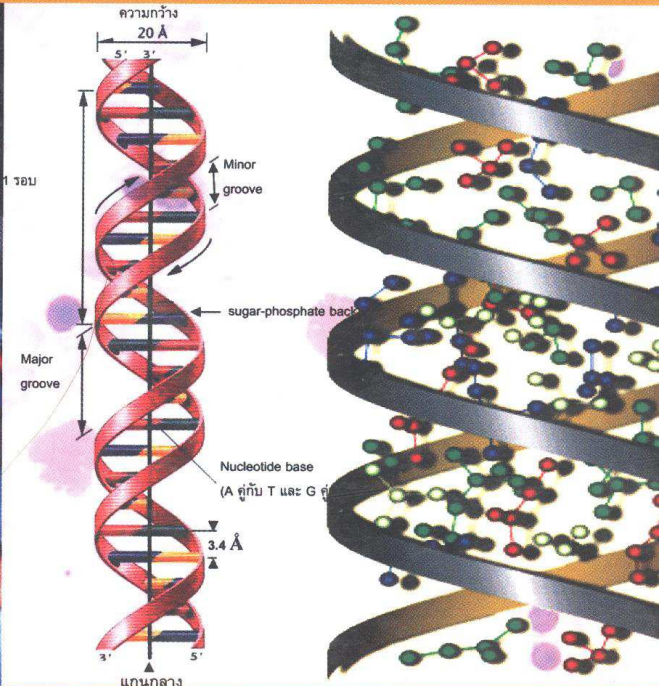
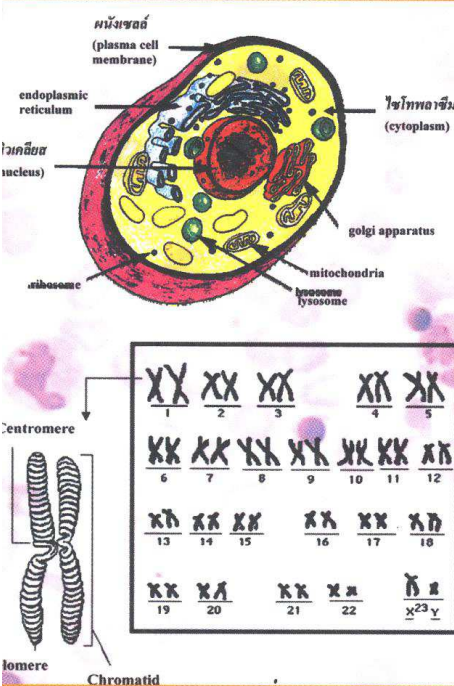




ศูนย์ส่งเสริมการผลิตตำรา
มหาวิทยาลัยขอนแก่น
ลำดับที่ ๒๓๐

ธาลัสซีเมียแบบองค์รวม



แพทย์หญิงอรุณี เจตศรีสุภาพ
คณะแพทยศาสตร์ มหาวิทยาลัยขอนแก่น

สารบัญ

เนื้อหา	หน้า
บทที่ 1 ความสำคัญของปัญหาชาลส์ซีเมีย	1
บทที่ 2 ขนาดของปัญหา : ระบาดวิทยาของชาลส์ซีเมียในประเทศไทย	5
บทที่ 3 พื้นฐานทางพันธุศาสตร์	13
บทที่ 4 ระบบการสร้างเม็ดเลือดและวิวัฒนาการการสร้างเม็ดเลือดแดง	39
บทที่ 5 ฮีโมโกลบิน	51
บทที่ 6 โกลบินจีน : โครงสร้างและการทำงาน	61
บทที่ 7 ชาลส์ซีเมีย : ที่มา ความหมาย และการแบ่งชนิด	75
บทที่ 8 พยาธิสรีรวิทยาของโรคชาลส์ซีเมีย	97
บทที่ 9 ปฏิสัมพันธ์ระหว่างจีโนไทป์และฟีโนไทป์	111
บทที่ 10 การวินิจฉัยโรคและพาหะชาลส์ซีเมีย	145
บทที่ 11 การเปลี่ยนแปลงและภาวะแทรกซ้อนในโรคชาลส์ซีเมีย	167
บทที่ 12 การรักษาผู้ป่วยชาลส์ซีเมีย	265
บทที่ 13 ชาลส์ซีเมีย ชาติดูแล็กสะสมและยาขับชาติดูแล็ก	297
บทที่ 14 พัฒนาการ สภาวะด้านจิตใจ สังคม การปรับตัว ความคาดหวัง ของผู้ป่วยชาลส์ซีเมียและครอบครัว	325
บทที่ 15 การควบคุมป้องกันโรคชาลส์ซีเมีย	337
บทที่ 16 การดูแลผู้ป่วยโรคชาลส์ซีเมียแบบองค์รวม	371
บทที่ 17 ปัญหา อุปสรรค ข้อเสนอแนะและการดำเนินงานในอนาคต	377
ภาคผนวก	
ดัชนี	
Index	