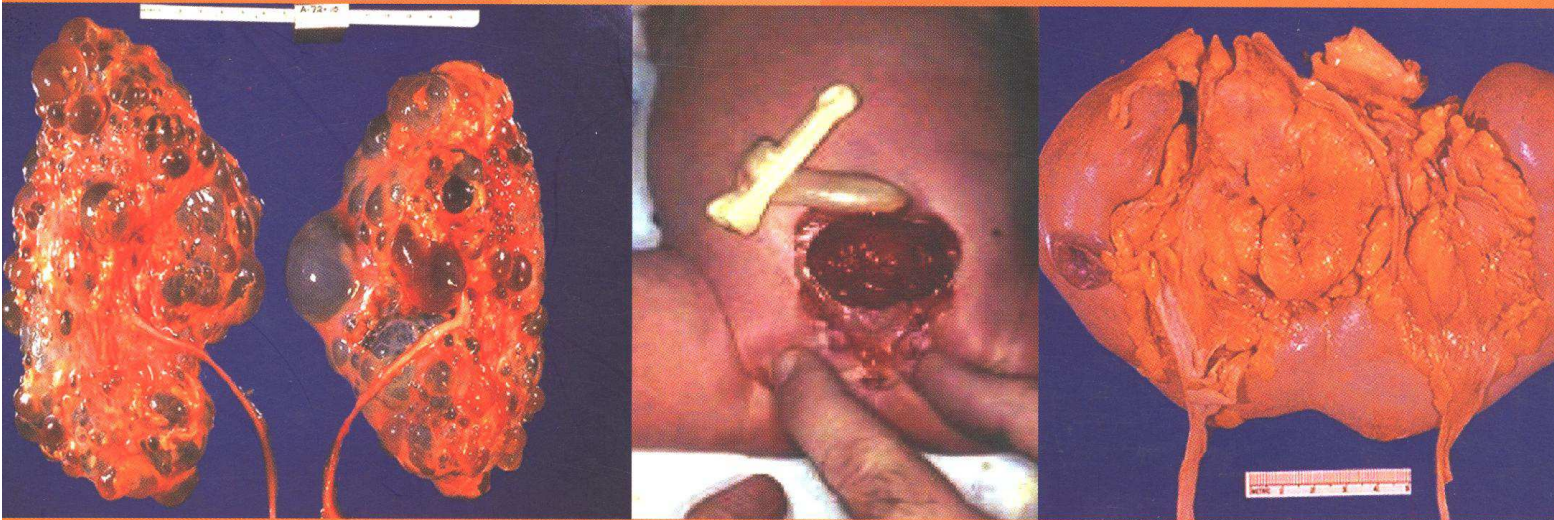




ศูนย์ส่งเสริมการผลิตตำรา
มหาวิทยาลัยขอนแก่น
ลำดับที่ ๓๗

การพยาบาลผู้ป่วยเด็กที่มี ความผิดปกติในระบบทางเดินปัสสาวะ

Pediatric Nursing Care on Urinary Tract Abnormalities



ผู้ช่วยศาสตราจารย์ ดร.ชลิตา ธนัฐวีรกุล
คณะพยาบาลศาสตร์ มหาวิทยาลัยขอนแก่น

สารบัญ

	หน้า
คำนำ	ก
สารบัญ	ค
สารบัญภาพ	จ
สารบัญตาราง	ฉ
สารบัญแผนภูมิ	ฉ
บทที่ 1 บทนำ	1
1. กายวิภาคของระบบทางเดินปัสสาวะโดยทั่วไป	2
2. กายวิภาคและสรีรวิทยาของระบบทางเดินปัสสาวะในเด็ก	6
3. พัฒนาการของไตในระยะเป็นตัวอ่อนในครรภ์	8
บทที่ 2 การประเมินระบบทางเดินปัสสาวะในเด็ก	11
1. ประวัติ (history)	12
2. การตรวจร่างกาย (physical exam)	13
3. การค้นพบอื่นๆที่เกี่ยวข้อง (related findings)	15
4. ปัจจัยเสี่ยง (risk factors)	17
5. การตรวจพิเศษเพื่อการวินิจฉัย (diagnostic work-up)	19
บทที่ 3 ความผิดปกติของระบบทางเดินปัสสาวะที่พบในเด็กและการพยาบาล	25
1. กลุ่มที่เป็นมาแต่กำเนิด	27
1.1 ภาวะไม่มีไต	27
1.2 ไตอยู่ในตำแหน่งผิดปกติ	29
1.3 ไตมีรูปร่างเล็กกว่าปกติ	30
1.4 ไตรูปเกือกม้า	31
1.5 ภาวะมีท่อไตเกิน 2 อัน	32
1.6 ท่อไตเปิดผิดตำแหน่ง	33
1.7 อีพิสปาเดียมัส	34
1.8 ไฮโปสปาเดียมัส	35
1.9 ภาวะของกระเพาะปัสสาวะปลิ้น	37
การพยาบาล: เด็กในกลุ่มที่มีความผิดปกติของระบบทางเดินปัสสาวะ ที่เป็นมาแต่กำเนิด	39

	หน้า
2. กลุ่มมีภาวะอุดตันและมีถุงน้ำฝืดปกติ	49
2.1 นิ้วในระบบทางเดินปัสสาวะ	49
2.2 ไตเป็นถุงน้ำ	52
การพยาบาล: เด็กในกลุ่มมีภาวะอุดตันและมีถุงน้ำฝืดปกติ ในระบบทางเดินปัสสาวะ	55
3. กลุ่มมีเซลล์แบ่งตัวอย่างผิดปกติ	59
3.1 มะเร็งของไต	59
การพยาบาล: เด็กในกลุ่มมีเซลล์แบ่งตัวอย่างผิดปกติ	62
4. กลุ่มมีการอักเสบและ/หรือมีการติดเชื้อ	66
4.1 การติดเชื้อทางเดินปัสสาวะในเด็ก	66
4.2 ไตอักเสบชนิดเฉียบพลัน	71
4.3 กลุ่มอาการเนโฟรติก	79
4.4 กลุ่มอาการฮีโมไลติกยูรีมิก	91
4.5 ภาวะไตวายหรือไตล้มเหลว	92
ภาวะไตวายเฉียบพลัน	93
ภาวะไตวายเรื้อรัง	98
การพยาบาล: เด็กในกลุ่มมีการอักเสบและ/หรือมีการติดเชื้อ	101
บรรณานุกรม	117
ประวัติผู้เขียน	123