

นโยบายการประกันคุณภาพการศึกษา

คณะพยาบาลศาสตร์ ดำเนินการตามนโยบายการประกันคุณภาพการศึกษาของมหาวิทยาลัยเชียงใหม่ ดังนี้

นโยบายในการประกันคุณภาพการศึกษาของมหาวิทยาลัยเชียงใหม่

นโยบายการประกันคุณภาพการศึกษาของมหาวิทยาลัยเชียงใหม่ ตามประกาศของมหาวิทยาลัยเชียงใหม่ เมื่อวันที่ 12 กุมภาพันธ์ 2541 เพื่อเป็นแนวทางในการดำเนินการประกันคุณภาพการศึกษา ดังนี้

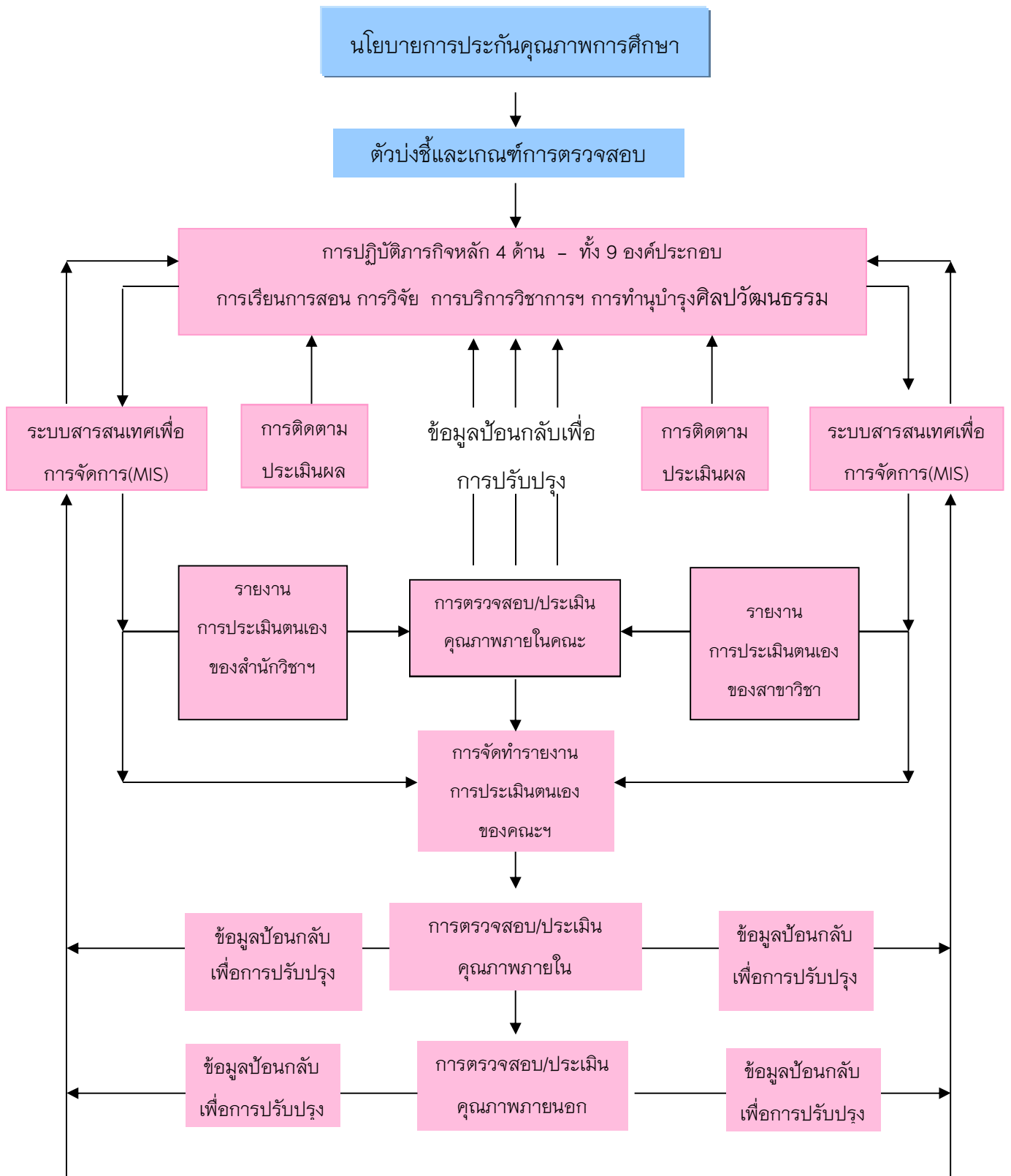
1. ให้มีการกำหนดมาตรฐานขั้นต่ำและขั้นสูงที่มหาวิทยาลัย คณะ ภาควิชา สถาบัน และสำนัก ต้องบรรลุถึงโดยกำหนดเงื่อนไขเวลาที่ชัดเจน
2. ให้มีการประเมินคุณค่า (assessment) คุณภาพการศึกษาอย่างรอบด้าน โดยมีการระบุดัชนี (index) และตัวบ่งชี้ (indicators) ของคุณภาพการศึกษาแต่ละด้าน
3. ให้มีการพัฒนาระบบและกลไกการประกันคุณภาพการศึกษาเพื่อเป็นเครื่องมือในการรักษามาตรฐานการศึกษาของมหาวิทยาลัย โดยเน้นหลักการของการให้คณะ ภาควิชา สถาบันและสำนัก พัฒนาระบบและกลไกการควบคุมคุณภาพการศึกษาขึ้นภายในหน่วยงาน และสร้างความพร้อมที่จะให้หน่วยงานภายนอกหรือมหาวิทยาลัยเข้าไปตรวจสอบเพื่อการรับรองคุณภาพได้
4. ส่งเสริมให้แต่ละคณะ ภาควิชา สถาบัน และสำนัก จัดตั้งคณะกรรมการประกันคุณภาพการศึกษาขึ้นภายในหน่วยงาน โดยมีคณะกรรมการประกันคุณภาพการศึกษาที่มหาวิทยาลัยแต่งตั้งขึ้นเป็นผู้ดูแล ให้คำปรึกษา และประสานงาน เพื่อให้การดำเนินกิจกรรมการประกันคุณภาพการศึกษาของคณะ ภาควิชา สถาบัน และสำนัก เป็นไปอย่างมีประสิทธิภาพ
5. ส่งเสริมและสนับสนุนให้คณะ ภาควิชา สถาบัน และสำนัก ดำเนินงานด้านการประกันคุณภาพการศึกษาอย่างเป็นระบบ โดยใช้งบประมาณที่มีตามความจำเป็น
6. ส่งเสริมให้หน่วยงานหรือสถาบันต่างๆ ภาครัฐและเอกชน ทั้งภายในและต่างประเทศได้เข้ามาร่วมในกิจกรรมการประเมินคุณภาพการศึกษาของแต่ละคณะ สถาบัน และสำนัก เพื่อการพัฒนาและรับรองคุณภาพ
7. สนับสนุนให้คณะ ภาควิชา สถาบัน และสำนัก เผยแพร่กิจกรรมการประกันคุณภาพการศึกษาที่ได้ดำเนินการไปแล้วอย่างมีประสิทธิภาพ ทั้งภายในและภายนอกมหาวิทยาลัย เพื่อเป็นการประชาสัมพันธ์คุณภาพการศึกษาของแต่ละหน่วยงาน
8. กำหนดแนวทางการปฏิบัติในการประกันคุณภาพการศึกษาขึ้นเพื่อเป็นแนวทางเบื้องต้น โดยแต่ละคณะ ภาควิชา สถาบัน และสำนัก อาจนำไปปรับปรุงหรือพัฒนาเพิ่มเติมให้เหมาะสมกับสภาพของหน่วยงาน
9. ให้มีหน่วยงานรองรับงานประกันคุณภาพการศึกษา โดยใช้บุคลากรที่มีอยู่เดิม

ระบบและกลไกการประกันคุณภาพการศึกษาของคณะพยาบาลศาสตร์

คณะพยาบาลศาสตร์ ได้มีการพัฒนาระบบและกลไกการประกันคุณภาพ ได้แก่ ทรัพยากรบุคคล ทรัพยากรทางกายภาพ วิธีปฏิบัติ และ/หรือระเบียบปฏิบัติต่างๆ ในการดำเนินงานและควบคุมคุณภาพขององค์กรให้ได้ผลตามรายการตรวจสอบและตัวบ่งชี้คุณภาพ ซึ่งประกอบด้วยองค์ประกอบที่สำคัญ ดังต่อไปนี้

- 1) มีการจัดตั้งคณะกรรมการที่เกี่ยวข้องกับการประกันคุณภาพการศึกษาของคณะ ดังนี้
 - 1.1) คณะกรรมการพัฒนาคุณภาพการศึกษาของคณะ
 - 1.2) คณะอนุกรรมการพัฒนาคุณภาพการศึกษาของคณะ จำนวน 2 ชุด ประกอบด้วย
 - 1.2.1) คณะอนุกรรมการฝ่ายจัดทำรายงานการประเมินตนเอง
 - 1.2.2) คณะอนุกรรมการฝ่ายตรวจสอบคุณภาพภายใน
 - 1.3) คณะกรรมการประกันคุณภาพการศึกษาของสำนักวิชาพยาบาลศาสตร์ สาขาวิชา และสำนักงานคณะ
- 2) มีหน่วยประกันคุณภาพการศึกษาและบริหารความเสี่ยง ของคณะ
- 3) มีกระบวนการดำเนินงานที่เป็นระบบ ดังนี้
 - 3.1) มีการกำหนดนโยบาย และแนวปฏิบัติในการประกันคุณภาพการศึกษาของคณะ ที่ชัดเจน
 - 3.2) มีการกำหนดแผนปฏิบัติงานการประกันคุณภาพการศึกษาระยะสั้นและระยะยาว
 - 3.3) มีการจัดสรรคู่มือการประกันคุณภาพการศึกษาของมหาวิทยาลัยให้ทุกฝ่ายที่เกี่ยวข้อง
 - 3.3) มีการดำเนินงานตามแผนปฏิบัติงานและจัดทำรายงานผลการดำเนินการ
 - 3.5) มีฐานข้อมูล เพื่อติดตาม ควบคุมคุณภาพการดำเนินงานของคณะ ให้ได้ผลตามตัวบ่งชี้คุณภาพ (KPIs) และรายงานผลการดำเนินงานของคณะ ให้อาจารย์และบุคลากรของคณะ รับทราบ รวมทั้งมีช่องทางในการเสนอความคิดเห็น และซักถามปัญหาการดำเนินงานที่เกี่ยวข้องกับงานประกันคุณภาพการศึกษา
 - 3.6) มีการประชุมร่วมกันของผู้บริหาร คณาจารย์ และบุคลากร เพื่อการปรับปรุงและการพัฒนางานด้านการประกันคุณภาพการศึกษา

ภายใต้ระบบดังกล่าวทำให้มีกลไกการประกันคุณภาพที่ต่อเนื่อง และเป็นกระบวนการที่ทุกส่วนของระบบทำหน้าที่ร่วมกัน มีการประสานการทำงานระหว่างองค์ประกอบต่างๆ อย่างต่อเนื่อง โดยมีการพัฒนาระบบสารสนเทศเพื่อการบริหารจัดการ (Management Information System : MIS) ที่รองรับการจับเก็บข้อมูล วิเคราะห์ประมวลผล และรายงานผล ครอบคลุมทุกตัวบ่งชี้ ซึ่งได้พัฒนาตั้งแต่ปี พ.ศ. 2546



ระบบและกลไกการประกันคุณภาพการศึกษา คณะพยาบาลศาสตร์

แนวทางการดำเนินงานการประกันคุณภาพการศึกษาภายใน

คณะพยาบาลศาสตร์ ได้ดำเนินงานประกันคุณภาพการศึกษาภายในตามกระบวนการประกันคุณภาพ โดยมีการกำกับ ติดตาม ตรวจสอบและประเมินคุณภาพการศึกษา ภายใต้กรอบนโยบายและหลักการที่สำนักงานคณะกรรมการการอุดมศึกษา และมหาวิทยาลัยฯ กำหนด มีระบบและกลไกการควบคุมคุณภาพขององค์ประกอบต่างๆ ที่ใช้ในการผลิตบัณฑิต ดังนี้ (1) หลักสูตรการศึกษาในสาขาวิชาต่างๆ (2) คณาจารย์และระบบการพัฒนาคณาจารย์ (3) สื่อการศึกษาและเทคนิคการสอน (4) ห้องสมุดและแหล่งการเรียนรู้อื่น (5) อุปกรณ์การศึกษา (6) สภาพแวดล้อมในการเรียนรู้และบริการการศึกษา (7) การวัดผลการศึกษาและสัมฤทธิ์ผลทางการเรียนของนักเรียน (8) องค์ประกอบอื่นๆ

ในการดำเนินงานการประกันคุณภาพการศึกษาภายใน คณะฯ ได้ดำเนินงานภายใต้ เกณฑ์มาตรฐาน และตัวบ่งชี้การประกันคุณภาพ ที่สำนักงานคณะกรรมการการอุดมศึกษาพัฒนาขึ้น ภายใต้องค์ประกอบคุณภาพ 9 ด้านที่ครอบคลุมพันธกิจหลัก 4 ประการของการอุดมศึกษาและพันธกิจสนับสนุน และตัวบ่งชี้ที่ประเมินทั้งปัจจัยนำเข้า กระบวนการ ผลผลิตหรือผลลัพธ์ และมีความสมดุลระหว่างมุมมองการบริหารจัดการทั้ง 4 ด้าน คือ ด้านนักศึกษาและผู้มีส่วนได้ส่วนเสีย ด้านกระบวนการภายใน ด้านการเงิน และด้านบุคลากรการเรียนรู้และนวัตกรรม

องค์ประกอบคุณภาพ และตัวบ่งชี้ในแต่ละองค์ประกอบ

องค์ประกอบที่ 1 ปรัชญา ปณิธาน วัตถุประสงค์ และแผนการดำเนินการ

ตัวบ่งชี้จำนวน 2 ตัวบ่งชี้ คือ

- 1) ตัวบ่งชี้ 1.1 กระบวนการพัฒนาแผน
- 2) ตัวบ่งชี้ 16.2 (สมศ.) ผลการพัฒนามัธยมศึกษาตามอัตลักษณ์

องค์ประกอบที่ 2 การผลิตบัณฑิต

ตัวบ่งชี้จำนวน 15 ตัวบ่งชี้ คือ

- 1) ตัวบ่งชี้ 2.1 ระบบและกลไกการพัฒนาและบริหารหลักสูตร
- 2) ตัวบ่งชี้ 2.2 อาจารย์ประจำที่มีคุณวุฒิปริญญาเอก
- 3) ตัวบ่งชี้ 2.3 อาจารย์ประจำที่ดำรงตำแหน่งทางวิชาการ
- 4) ตัวบ่งชี้ 2.4 ระบบพัฒนาคณาจารย์และบุคลากรสายสนับสนุน
- 5) ตัวบ่งชี้ 2.5 ห้องสมุด อุปกรณ์การศึกษา และสภาพแวดล้อมการเรียนรู้
- 6) ตัวบ่งชี้ 2.6 ระบบและกลไกการจัดการเรียนการสอน
- 7) ตัวบ่งชี้ 2.7 ระบบและกลไกการพัฒนาสัมฤทธิ์ผลการเรียนตามคุณลักษณะของบัณฑิต

- 8) ตัวบ่งชี้ 2.8 ระดับความสำเร็จของการเสริมสร้างคุณธรรมจริยธรรมที่จัดให้กับนักศึกษา
- 9) ตัวบ่งชี้ 2.9 (มช.) ค่าเฉลี่ยของ GPA ของนักศึกษาปริญญาตรีที่สำเร็จการศึกษา
- 10) ตัวบ่งชี้ 2.10 (มช.) ร้อยละของนักศึกษาปริญญาตรีที่เรียนสำเร็จตามหลักสูตรต่อจำนวนที่รับเข้า
- 11) ตัวบ่งชี้ 1 (สมศ.) บัณฑิตปริญญาตรีที่ได้งานทำหรือประกอบอาชีพอิสระภายใน 1 ปี
- 12) ตัวบ่งชี้ 2 (สมศ.) คุณภาพของบัณฑิตปริญญาตรี โท และเอก ตามกรอบมาตรฐานคุณวุฒิระดับอุดมศึกษาแห่งชาติ
- 13) ตัวบ่งชี้ 3 (สมศ.) ผลงานของผู้สำเร็จการศึกษาระดับปริญญาโทที่ได้รับการตีพิมพ์หรือเผยแพร่
- 14) ตัวบ่งชี้ 4 (สมศ.) ผลงานของผู้สำเร็จการศึกษาระดับปริญญาเอกที่ได้รับการตีพิมพ์หรือเผยแพร่
- 15) ตัวบ่งชี้ 14 (สมศ.) การพัฒนาคณาจารย์

องค์ประกอบที่ 3 กิจกรรมการพัฒนานักศึกษา

ตัวบ่งชี้ จำนวน 2 ตัวบ่งชี้ คือ

- 1) ตัวบ่งชี้ 3.1 ระบบและกลไกการให้คำปรึกษาและบริการด้านข้อมูลข่าวสาร
- 2) ตัวบ่งชี้ 3.2 ระบบและกลไกการส่งเสริมกิจกรรมนักศึกษา

องค์ประกอบที่ 4 การวิจัย

ตัวบ่งชี้ จำนวน 6 ตัวบ่งชี้ คือ

- 1) ตัวบ่งชี้ 4.1 ระบบและกลไกการพัฒนางานวิจัยหรืองานสร้างสรรค์
- 2) ตัวบ่งชี้ 4.2 ระบบและกลไกการจัดการความรู้จากงานวิจัยหรืองานสร้างสรรค์
- 3) ตัวบ่งชี้ 4.3 เงินสนับสนุนงานวิจัยหรืองานสร้างสรรค์ต่อจำนวนอาจารย์ประจำและนักวิจัย
- 4) ตัวบ่งชี้ 5 (สมศ.) งานวิจัยหรืองานสร้างสรรค์ที่ได้รับการตีพิมพ์หรือเผยแพร่
- 5) ตัวบ่งชี้ 6 (สมศ.) งานวิจัยหรืองานสร้างสรรค์ที่นำไปใช้ประโยชน์
- 6) ตัวบ่งชี้ 7 (สมศ.) ผลงานวิชาการที่ได้รับการรับรองคุณภาพ

องค์ประกอบที่ 5 การบริการวิชาการ

ตัวบ่งชี้ จำนวน 4 ตัวบ่งชี้ คือ

- 1) ตัวบ่งชี้ 5.1 ระบบและกลไกการบริการทางวิชาการแก่สังคม
- 2) ตัวบ่งชี้ 5.2 กระบวนการบริการทางวิชาการให้เกิดประโยชน์ต่อสังคม

- 3) ตัวบ่งชี้ 8 (สมศ.) ผลการนำความรู้และประสบการณ์จากการให้บริการวิชาการมาใช้ในการพัฒนาการเรียนการสอนหรือการวิจัย
- 4) ตัวบ่งชี้ 9 (สมศ.) ผลการเรียนรู้และเสริมสร้างความเข้มแข็งของชุมชนหรือองค์กรภายนอก

องค์ประกอบที่ 6 การทำนุบำรุงศิลปะและวัฒนธรรม

ตัวบ่งชี้ จำนวน 3 ตัวบ่งชี้ คือ

- 1) ตัวบ่งชี้ 6.1 ระบบและกลไกการทำนุบำรุงศิลปะและวัฒนธรรม
- 2) ตัวบ่งชี้ 10 (สมศ.) การส่งเสริมและสนับสนุนด้านศิลปะและวัฒนธรรม
- 3) ตัวบ่งชี้ 11 (สมศ.) การพัฒนาสุนทรียภาพในมิติทางศิลปะและวัฒนธรรม

องค์ประกอบที่ 7 การบริหารและการจัดการ

ตัวบ่งชี้ จำนวน 4 ตัวบ่งชี้ คือ

- 1) ตัวบ่งชี้ 7.1 ภาวะผู้นำของคณะกรรมการบริหารประจำส่วนงานและผู้บริหารทุกระดับของส่วนงาน
- 2) ตัวบ่งชี้ 7.2 การพัฒนาส่วนงานสู่สถาบันเรียนรู้
- 3) ตัวบ่งชี้ 7.3 ระบบสารสนเทศเพื่อการบริหารและการตัดสินใจ
- 4) ตัวบ่งชี้ 7.4 ระบบบริหารความเสี่ยง

องค์ประกอบที่ 8 การเงินและงบประมาณ

ตัวบ่งชี้ จำนวน 1 ตัวบ่งชี้ คือ

- 1) ตัวบ่งชี้ 8.1 ระบบและกลไกการเงินและงบประมาณ

องค์ประกอบที่ 9 ระบบและกลไกการประกันคุณภาพ

ตัวบ่งชี้ จำนวน 1 ตัวบ่งชี้ คือ

- 1) ตัวบ่งชี้ 9.1 ระบบและกลไกการประกันคุณภาพการศึกษาภายใน

*** หมายเหตุ คู่มือรายละเอียดเกณฑ์มาตรฐานแต่ละตัวบ่งชี้ ในคู่มือการประกันคุณภาพการศึกษา มหาวิทยาลัยเชียงใหม่ พศ. 2555